



Brest  
**Belle Vente artistique**

MARDI 5 DÉCEMBRE 2023

À 10<sup>H</sup>00 ET 14<sup>H</sup>00



## EXPOSITIONS

Dimanche 3 décembre: 15<sup>h</sup>-18<sup>h</sup>

Lundi 4 décembre de 14<sup>h</sup>-17<sup>h</sup>30

## EXPERTS ET CONSULTANTS

**Bijoux:** M. MARTINON

Tél. 06 63 81 50 79

**Orfèvrerie:** M. HUTEAU

Tél. 06 74 28 46 02

**Art d'Asie:** Cabinet DELALANDE

Tél. 01 73 70 19 34

**Mode:** Thierry GRASSAT

Tél. 06 18 06 27 44

**Dessins:** Cabinet de BAYSER

Tél. 01 47 03 49 87

**Tapis:** Alexandre CHEVALIER

Tél. 06 76 49 16 83

**Héraldique:** M. Philippe PALASI,

Expert près la Cour d'Appel de Paris

Tél. 06 16 18 61 62 - philippe.palasi@sfr.fr

pour les n° 301 et 302.

**Nous remercions:** M. Alban PERES d'avoir identifié certaines armoiries familiales.

## CATALOGUE

10 € et sur [www.interencheres.com](http://www.interencheres.com)

[www.auction.fr](http://www.auction.fr) - [www.adjugart.fr](http://www.adjugart.fr)

[www.drouot.com](http://www.drouot.com)

**VENTE EN « LIVE »** [www.interencheres.com](http://www.interencheres.com)

[www.drouot.com](http://www.drouot.com)

## FRAIS DE VENTE

25 % TTC et 6% pour les pièces en or

**TABLEAUX** par BAZIN, BERCHEM, BOUDIN, BRUN, CICERI, CIRY, COMPARD, COURTOIS, COYPEL, DALI, DE DREUX, DE PLESSIS, DESPORTES, DOIGNEAU, FOURNIER, HAWKINS, HILBERT, HUARD, ITAYA, LAGAGE, LAVERGNE, LE DOUARE, LECOMTE, LUEY, LUTI, MARIS, MAYER, MORI, NOEL, NYS, OZANNE, PERHIRIN, PERRAULT, PLOUHINEC, POPOV, POULBOT, VIAL...

**BRONZES** par DE BOLOGNE, CHAPU, DAVERGNE, GARDET, GRATH, GUILLAUME, HAZART, KELETY, KEVIN CHRIST, CLODION...

**OBJETS DE VITRINE** dont coffret à bijoux TAHAN, cachet Théodore RIVIERE, paire de colonnettes Art Déco, pendules époque Restauration, Napoléon III, diorama automate XIX<sup>e</sup>...

**CÉRAMIQUE** par d'ARNAUDY, CHAURAY, GEO-FOURRIER, LONGWY, POUYAT...

**VERRERIES** DAUM, GALLÉ, LALIQUE, BACCARAT

**CHINE - VIETNAM - JAPON:** Porcelaines, Bronzes, Gravures...

**ART DU XX<sup>e</sup> ET DESIGN** par COCTEAU, DALI, WOODWARD, YOZA, AULENTI, BAZIN, BLIN, CAPRON, CHAMBOST, COULON, EKORNES, ESPELT, LES ARGONAUTES, LABRET, LORJOU, MOROZZI, PICART LE DOUX...

**MODE** par HERMÈS, DIOR, CHANTAL THOMAS, DUFY, VUITTON...

## TABACOLOGIE - VINS - TAPIS

**BIJOUX ANCIENS ET CONTEMPORAINS:** bel ensemble de bijoux XIX<sup>e</sup>, collection de tabatières en or et argent, diamants pierres précieuses, bague BOUCHERON, bagues diamants 1 ct, 1,80 cts, montres de collection...

**ORFÈVREURIE XVIII<sup>e</sup>, XIX<sup>e</sup> ET XX<sup>e</sup>** des villes et généralités de BORDEAUX, LANNION, METZ, MORLAIX, PARIS, STRASBOURG... et des pays: ALLEMAGNE, ANGLETERRE, MALTE, RUSSIE, TURQUIE...

**MOBILIER** d'époque et de Style: commodes Louis XVI, de style Transition, console époque Louis XV, fauteuils d'Officier de Marine, vitrail vers 1900, guéridons Napoléon III et Transition, lustres vénitiens et de style Louis XV, miroirs époque Louis XV, salon par PLUMET et SELMERSHEIM, sellette de Jean FREOUR, table de milieu de style Louis XVI...

# Adjug'Art

BREST - QUIMPER

M<sup>e</sup> Yves COSQUÉRIC

M<sup>e</sup> Tiphaine LE GRIGNOU

13, rue Traverse - 29 212 Brest Cedex 1

Tel.: 02 98 46 21 50 - Agt: 2002.219

[contact@adjugart.fr](mailto:contact@adjugart.fr)

## Belle Vente Artistique

Mardi 5 décembre 2023 à 10<sup>h</sup>00 et 14<sup>h</sup>00

13, rue Traverse - 29 212 Brest

### A 10<sup>h</sup>00

Lot 01 à 38	Art d'Asie	P. 03
Lot 39 à 70	Mobilier	P. 04
Lot 71 à 122	Tableaux	P. 07

### A 14<sup>h</sup>00

Lot 123 à 175	Art du XX <sup>e</sup> siècle et design	P. 35
Lot 176 à 198	Mode	P. 13
Lot 199 à 299	Bijoux	P. 14
Lot 300 à 310	Orfèvrerie Paris et Province XVIII <sup>e</sup> siècle	P. 19
Lot 311 à 322	Orfèvrerie Paris et Province fin XVIII <sup>e</sup> -début XIX <sup>e</sup> siècle	P. 19
Lot 323 à 377	Orfèvrerie Poinçon Minerve et Métal argenté	P. 20
Lot 378 à 387	Orfèvrerie étrangère	P. 24
Lot 388 à 402	Tabacologie	P. 24
Lot 403 à 411	Objets de vitrine	P. 26
Lot 412 à 449	Objets d'art	P. 26
Lot 450 à 460	Bronzes	P. 28
Lot 461 à 508	Verrerie	P. 29
Lot 509 à 534	Art de la table	P. 31
Lot 535 à 539	Vin	P. 33
Lot 540 à 559	Textile et tapis	P. 33

Conditions générales de la vente P. 34

Ordre d'achat P. 35

## VENTES À VENIR

Dimanche 10 décembre 2023 à QUIMPER: L'Âme Bretonne, édition d'hiver

Lundi 18 décembre 2023 à BREST: Automobilia, Voitures anciennes



ART D'ASIE

23 bis



23 bis



1 SUITE de quinze assiettes en porcelaine polychrome dite de la Compagnie des Indes à décor d'une rose avec boutons dans le bassin et de frises fleuries sur l'aile. Elle comprend 6 assiettes plates en bel état (infimes usures et sauts d'émail) diam. 23,4 cm, 2 assiettes creuses (bel état, un saut de matière sur l'aile) diam. 23 cm, 3 assiettes plates (deux fêtes), 2 creuses (avec fêtes) et 2 assiettes accidentées à tour polylobé. CHINE, Qianlong (1736-1795). 500/800 €

2 LOT DE TROIS ASSIETTES en porcelaine émaillée à décor polychrome de la Compagnie des Indes, ornées de décors similaires de jetés de bouquets de pivoine, roses et rinceaux (quelques égrènerures et usures). CHINE, Qianlong (1735-1796). Diam. 23 cm. 180/200 €

3 ASSIETTE de forme octogonale en porcelaine de la Compagnie des Indes à décor central d'un paysage de jardin, l'aile ornée de grues et poules d'eau. CHINE, époque XVIII<sup>e</sup> siècle. Diam. 23 cm. 50/60 €

4 ASSIETTE en porcelaine de la Compagnie des Indes à décor central d'un paysage fluvial agrémenté de pagodes et pivoines, l'aile richement décoré de fleurs. CHINE, époque XVIII<sup>e</sup> siècle. Diam. 23,5 cm. 50/60 €

5 BELLE BOITE de forme rectangulaire en laque cuir noir, le fermoir figurant un danseur. CHINE, dynastie Ming (début XVIII<sup>e</sup> siècle). Haut. 8,5 cm. Long. 35 cm. Larg. 17,5 cm 100/150 €

6 GRAND BRÛLE-PARFUM en bronze à patine brune à décor de taoties, frises de grecques et de dragons dans des nuées et idéogrammes, marque. CHINE, vers 1900. Haut. 28 cm. Larg. 42 cm. Prof. 28 cm. Expert: Cabinet DELALANDE à Paris. 600/800 €

7 BRÛLE-PARFUM en terre-cuite à décor émaillé. CHINE, dynastie Song (960-1279). Haut. 10 cm. Diam. 14,5 cm. Expert: Cabinet DELALANDE à Paris. 300/400 €

8 BRÛLE-PARFUM en bronze surmonté d'un chien de Fô, le corps tapissé d'émaux cloisonnés. CHINE, fin XIX<sup>e</sup>-début XX<sup>e</sup> siècle. Haut. 35 cm. Larg. 36 cm. 200/300 €

9 IMPORTANTE COUPE en porcelaine de la Compagnie des Indes, à décor de paysages maritimes surdécoré à l'or d'enroulements, l'intérieur à décor laqué rouge et noir d'oiseaux branchés dans des cartouches. CHINE, époque XVIII<sup>e</sup> siècle. Diam. 32 cm. 200/300 €

10 ENSEMBLE de 52 gouaches et aquarelles sur papier de riz représentant des portraits chinois. CHINE, époque début XX<sup>e</sup> siècle. Dim. moyenne 26 x 18 cm. 250/300 €

11 ENSEMBLE de textiles brodés comprenant deux tentures et deux taies d'oreillers en soie et coton, à décor brodés de dragons et nuages (quelques déchirures). CHINE, époque XX<sup>e</sup> siècle. Dim. tentures 129 x 136 cm et 144 x 200 cm. Dim. taies 52 x 57 cm. 80/120 €

12 ENSEMBLE en porcelaine polychrome émaillée à décor de la famille rose, comprenant une soupière, une assiette décorative et trois soucoupes. CHINE, Canton, époque début XX<sup>e</sup> siècle. Dim. soupière 7 x 27 x 22 cm. 60/100 €

13 PAIRE DE VIDE-POCHES de forme octogonale en porcelaine émaillée à décor polychrome de papillons dans des branchages fleuris. CHINE, Canton, époque première moitié du XX<sup>e</sup> siècle. Dim. 18 x 18 cm. 50/60 €

12



14 PETITE THÉIÈRE en porcelaine dite de la Compagnie des Indes à décor de la famille rose d'oiseaux près d'un paysage lacustre avec pivoines (le bouton restauré et infimes manques au niveau du bec verseur). CHINE, Qianlong vers 1740/50. Haut. 9,5 cm. 300/400 €

5



15 PLAT en porcelaine de forme octogonale à décor dit de la famille verte d'oiseaux virevoltant autour d'un pin parasol, barrières et plants de pivoines, l'aile décorée de phénix, pivoines et frises de perles (accidents, recollé, restaurations). CHINE, Période Kangxi (1661-1722). Long. 36 cm. 200/300 €

16 POT A PINCEAUX de forme carré à côtes pincées, à décor aux émaux polychromes, d'insectes et papillons dans des fleurs. CHINE, Qing, fin XIX<sup>e</sup> siècle. Diam. 11 cm. Haut. 13 cm. 100/120 €

17 POT COUVERT en porcelaine céladon à décor en bleu sous couverte de deux personnages entourés de papillons, lotus et plateaux d'offrande. CHINE, fin XIX<sup>e</sup> - Début XX<sup>e</sup>. Haut. 32 cm. 80/100 €

18 THÉIÈRE en porcelaine et émaux polychromes et or à décor de scènes de lettré, l'épaule ornée d'un motif tapissant d'entrelacs bleus et verts (petite restauration au col). CHINE, Canton, époque XIX<sup>e</sup> siècle. Haut. 14,5 cm. 100/150 €

19 VASE balustre en porcelaine polychrome à deux anses chien de Fô à décor de divinités et de personnages dans des nuées et des paysages (un trou de percement au-dessous). CHINE, Canton, fin XIX<sup>e</sup>. Haut. 35 cm. 200/300 €

20 VASE de forme balustre en porcelaine bleu et blanc craquelée à motifs végétaux, les prises annelées à têtes d'animaux (une importante restauration au col, une prise accidentée). CHINE, époque début XX<sup>e</sup> siècle. Haut. 34,5 cm. 60/80 €

21 VASE en porcelaine céladon, la panse aplatie sculptée de dragons et nuages, les prises annelées à têtes d'animaux fantastiques, marque apocryphe sous la base. CHINE, époque début XX<sup>e</sup> siècle. Haut. 22 cm. 80/120 €

22 IMPORTANT VASE de forme balustre en porcelaine polychrome à décor d'une scène de jardin, les prises annelées, sur un socle en bois clair (une importante restauration au col). CHINE, époque début XX<sup>e</sup> siècle. Haut. 64 cm. 40/60 €

23 VERSEUSE en porcelaine de la Compagnie des Indes à décor Imari (accidents et manques). CHINE, époque XVIII<sup>e</sup> siècle. Haut. 21,5 cm. 50/60 €

23 bis ÉCOLE CHINOISE DU DÉBUT DU XIX<sup>e</sup> SIÈCLE: "Portrait de l'Empereur et de l'Impératrice", deux gouaches et aquarelles sur papier de riz dans des cadres en bois doré. CHINE, Qing. Dim. 26 x 19,5 cm. 200/300 €

24 PAIRE DE VASES de forme balustre en porcelaine à décor émaillé polychrome et rehaut d'or, représentant des lettrés dans des cartouches, le fond richement décoré de paysages, feuillages et motifs géométriques. JAPON, Satsuma, époque début XX<sup>e</sup>. Haut. 44 cm. 100/200 €





37

38

21

**25 PAIRE DE VASES** balustres en porcelaine polychrome et or à décor de scènes de paysages et de personnages dans des réserves entourées de dragons, lotus et rinceaux, marqués. JAPON, Kutani, début XX<sup>e</sup>. *Haut. 37 cm. 120/150 €*

**26 PAIRE DE VASES** balustres en porcelaine à décor imari de bouquet de fleurs dans des réserves. JAPON, vers 1900-1920. *Haut. 23 cm. 60/80 €*

**27 TAKEHISA Yumeji (1884-1934):** "Dame au kimono", gravure sur bois, sbg et numérotée 105/250 bg, dans un encadrement sous verre. *Dim. 36 x 26,5 cm (à vue). 150/250 €*

**28 TAKEHISA Yumeji (1884-1934):** "Dame au peigne", gravure sur bois sbd, numérotée 119/250 bg, dans un encadrement sous verre. *Dim. 36 x 26 cm (à vue). 150/250 €*

**29 TAKEHISA Yumeji (1884-1934):** "Dame aux perles violettes", gravure sur bois, sbg, numérotée 129/150 bg, dans un encadrement sous verre. *Dim. 36 x 26 cm (à vue). 150/250 €*

**30 TAKEHISA Yumeji (1884-1934):** "Légende d'une nuit enneigée", gravure sur bois sbd et numérotée 66/250 bg, dans un encadrement sous verre. *Dim. 35,5 x 27 cm. 150/250 €*

**31 TANTO** et son fourreau en bois laqué, lame acier uni. Tsuba en acier à décor lancéolé, la poignée en bois (oxydation importante au tsuba, manque tout le gainage de la poignée). JAPON, Ère Meiji, fin XIX<sup>e</sup>. *Long. totale 50 cm. 150/200 €*

**32 BOL A OFFRANDE** en argent bas titre martelé et repoussé à riche décor de godrons, rinceaux et masques de Rakshasa. THAÏLANDE, XX<sup>e</sup> siècle. *Haut. 5 cm. Diam. 12,5 cm. P. 126,4 g. On y joint UNE COUPELLE* en argent bas titre. *P. 158,4 g. 50/60 €*

**33 COUPE** en porcelaine bleu de hue cerclée de métal argenté. CHINE pour le VIETNAM, époque XVIII<sup>e</sup> siècle. *Haut. 6,5 cm. Diam. 12 cm. 100/150 €*

**34 CROIX D'AUTEL** en bois sombre à décor burgauté de feuilles de vignes et papillon. VIETNAM, époque fin XIX<sup>e</sup> siècle. *Haut. 47 cm. 80/100 €*

**35 CROIX** en bois de palissandre à décor burgauté des instruments de la passion, de volutes et feuillages. VIETNAM, époque fin XIX<sup>e</sup> siècle. *Haut. 46,5 cm. 80/100 €*

**36 PAIRE DE BRÛLE-PARFUMS** en bronze à deux anses portant un décor de bambous en relief. Le couvercle et l'entretoise ajourés de motifs de feuilles, le piètement quadripode à l'imitation de troncs de bambous. INDOCHINE ou VIETNAM, vers 1900. *Dim. 41 x 17,5 x 20,5 cm. 500/700 €*

**37 PAIRE DE JARDINIÈRES** en céramique émaillée polychrome de forme octogonale à décor de feuilles d'eau, branches fleuris et frises de grecques. VIETNAM, époque début XX<sup>e</sup> siècle. *Haut. 24 cm. Larg. 43 cm. Prof. 32 cm. 100/120 €*

**38 PAIRE DE SELETTES** en céramique émaillée polychrome figurant des éléphants caparaçonnés sur une base rectangulaire. VIETNAM, époque début XX<sup>e</sup> siècle. *Haut. 57,5 cm. Larg. 54 cm. Prof. 28 cm. 300/400 €*

## MOBILIER

**39 COMMODE** à ressaut en façade ouvrant par trois tiroirs à traverses. Décor marqueté de frises et filets, les pieds galbés se terminant en pattes de lion. Cul de lampe, chutes et entrées

de serrure en bronze. Le plateau en marbre à la forme bleu turquin clair postérieur (restaurations). Époque Transition. *Haut. 84 cm. Larg. 110 cm. Prof. 50 cm. 1000/1500 €*

**40 COMMODE** en noyer sculpté, reposant sur quatre pieds en gaine cannelés. La façade à léger ressaut central ouvrant par trois tiroirs sur trois rangs moulurés. Les prises et entrées de serrure en bronze poli circulaires décorées d'un rang de perles et d'un motif tournoyant (pieds raccourcis, traces de vers). Fin de l'époque Louis XVI. *Haut. 93 cm. Larg. 133 cm. prof. 67 cm. 800/1000 €*

**41 COMMODE SAUTEUSE** en bois de placage de style Transition, ouvrant par trois tiroirs en façade, les pieds antérieurs légèrement galbés à sabots de laiton. Entrées de serrure, chutes et mains en laiton. Plateau de marbre rouge et blanc (quelques taches). Vers 1900. *Haut. 82 cm. Larg. 74 cm. Prof. 40 cm. 200/300 €*

**42 CONSOLE** d'applique en bois doré et sculpté de style Louis XVI à riche décor de feuilles d'acanthes, guirlandes de fleurs et chutes de piastres. Époque fin XIX<sup>e</sup>. *Haut. 42 cm. Larg. 28 cm. Prof. 21 cm. 150/200 €*

**43 PETITE CONSOLE D'APPLIQUE** en bois sculpté rechampi crème, de forme mouvementée, à décor de coquilles et d'enroulements, le plateau de marbre veiné de Bourgogne. Époque Louis XV. *Haut. 80 cm. Larg. 66 cm. Prof. 38 cm. 600/800 €*

**44 DEUX CHAISES** cabriolet en hêtre sculpté, les quatre pieds galbés, moulurés, ornés de coquilles déchiquetées et de chutes de fleurs. La ceinture et le dossier mouvementés et sculptés de fleurs et coquilles. L'assise et le dossier cannés. Galettes en broderie au petit point rapportées





37

38

(décapées, restaurations à l'une, accidents au cannage). Époque Louis XV. *Haut.* 95 cm. *Larg.* 53 cm. *Prof.* 48,5 cm. **100/150 €**

**45 PAIRE DE CHENETS** en laiton et fer à décor de dauphins entrelacés surmontés d'une balustrade. Époque fin XVIIIe, début XIXe siècle. *Haut* 40 cm. *Larg.* 35 cm. *Prof.* 48 cm. **180/200 €**

**46 FAUTEUIL TOURNANT D'OFFICIER DE MARINE** en acajou sculpté, le piétement tripode en fonte en forme de dauphins, le dossier à balustrade. ANGLETERRE, XIXe. *Haut. du dossier* 86 cm. **300/400 €**

**47 FAUTEUIL** en hêtre mouluré et sculpté de feuilles d'acanthe, le dossier, la ceinture, les accotoirs et les pieds mouvementés, le dossier cannelé et l'assise garnie de tissu gris à motifs géométriques (cannage légèrement accidenté, traces de xylophage). Époque Louis XV. *Haut.* 93 cm. *Larg.* 65 cm. *Prof.* 47 cm. **150/250 €**

**48 FAUTEUIL DE STYLE LOUIS XVI** en bois doré et rechapé vert d'eau, la garniture en mauvais état. Époque 1900. *Haut. du dossier* 92 cm. **30/50 €**

**49 PAIRE DE FAUTEUILS** cabriolets de style Louis XV, en bois mouluré et sculpté de fleurettes, la ceinture chantournée et les pieds légèrement galbés, les accotoirs à manchette, la garniture en tapisserie au point à motif végétal vert sur un fond blanc cassé. Époque début XXe siècle. *Haut.* 94 cm. *Larg.* 68 cm. *Prof.* 52 cm. **100/150 €**

**50 GRAND VITRAIL** de forme ogival représentant le Christ bénissant, monté dans un cadre éclairant. Vers 1900. *Dim.* 105 x 85 cm. **200/300 €**

**51 GUÉRIDON VIDE-POCHE** de style Louis XVI en acajou de placage reposant sur un piétement lyre à décor de cannelures. Belle ornementation de bronzes dorés en pointes d'asperge, couronnes de lauriers, possédant trois plateaux dont un concave et un autre mouluré. Époque Napoléon III. *Haut.* 75 cm. *Long.* 55 cm. **200/250 €**

**52 PAIRE DE GUÉRIDONS** de forme rognon en placage d'acajou et de noyer, reposant sur quatre pieds galbés soulignés de chutes en bronze et ouvrant par deux tiroirs, le plateau en marbre veiné blanc et rouge ceinturé d'une galerie en laiton ajouré. Style Transition, milieu du XXe siècle. *Haut.* 74 cm. *Long.* 59 cm. *Prof.* 38 cm. **200/250 €**

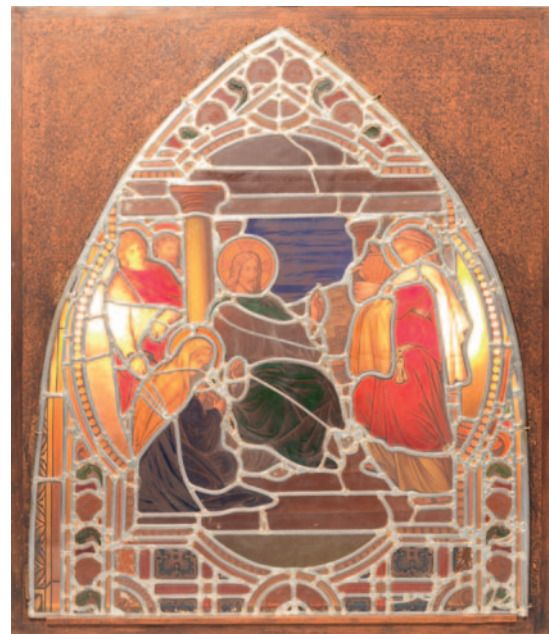
**53 GUÉRIDON** de forme rognon à deux plateaux en placage de palissandre, possédant un tiroir en ceinture, reposant sur quatre pieds en bois noirci soulignés de bronze. Époque fin XIXe. *Haut.* 76 cm. *Long.* 63 cm. **100/120 €**

**54 IMPORTANT LUSTRE** à vingt-quatre bras de lumière sur deux rangs, monture en laiton doré à décor de rinceaux d'acanthe, le fût central à cage à enroulements autour d'une balustrade de style Néoclassique, sommé de tiges à pampilles, cristal blanc taillé en forme de poignards, plaques polylobées trapèzes (rares éclats aux pampilles). Première moitié du XXe siècle. *Haut.* 90 cm. *Diam.* 70 cm. **600/800 €**

**55 LUSTRE** de style vénitien à six bras de lumière en métal doré et argenté orné de pampres de vigne, grappes de raisin en verre satiné et de poires en verre. Le fût de forme toupie godronnée. ITALIE, circa 1980. *Haut.* 112 cm. *Diam.* 95 cm. **250/300 €**



51



**56 LUSTRE** en bronze doré à dix lumières et pampilles de cristal. Style Louis XV, milieu XXe. *Haut.* 90 cm. *Diam.* 50 cm. **120/150 €**

**57 LUSTRE** en tôle polychrome et or à quatre lumières décoré de feuillages et de fleurs. Style Louis XV, milieu XXe. *Haut.* 75 cm. *Diam.* 35 cm. **50/60 €**

**58 MIROIR** à fronton en bois doré et stuqué, à décor de coquilles, fleurettes et volutes (miroir changé, un manque au fronton). Époque Louis XV. *Dim.* 82,5 cm x 58 cm. **250/350 €**

**59 MIROIR** de forme ovale en porcelaine polychrome et or à décor volutes et fleurettes sur âme de bois, marqué. NAPLES, Capodimonte. *Haut.* 77 cm. *Larg.* 61 cm. **100/150 €**

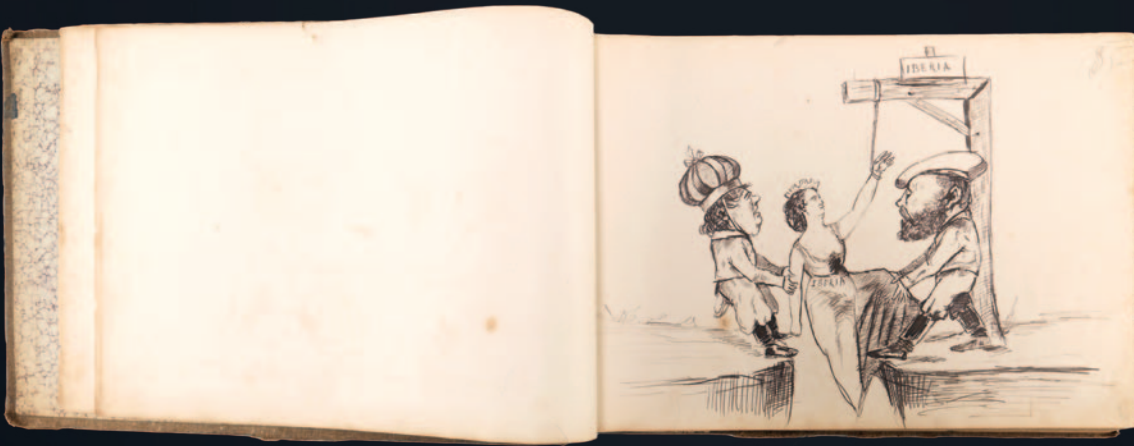
**60 MIROIR** verre églomisé de style vénitien, le fronton et les pans à décor de feuillage. Époque XXe siècle. *Haut.* 85 cm. *Larg.* 70 cm. **100/150 €**

**61 PLUMET Charles (1861-1928) et SELMER-SHEIM Tony (1871-1971)**: SALON composé d'une banquette, de deux fauteuils et de deux chaises en acajou mouluré, sculpté et ajouré de fleurs d'iris. La garniture satinée à motif de jonquilles (usures). *Dim. banquette*: 96 x 127 x 59 cm. *Dim. fauteuils*: 96 x 67 x 55 cm. *Dim. chaises*: 91 x 50 x 43 cm. **3000/4000 €**

**62 SELLETTE** de forme carrée en bois de style Louis XVI, ouvrant par un tiroir, le plateau gainé de cuir fauve et orné d'un médaillon, les pieds fuselés réunis par une tablette d'entrejambe. Époque milieu XXe siècle. *Haut.* 70 cm. *Larg.* 47 cm. *Prof.* 47 cm. **60/100 €**

**63 SELLETTE D'ATELIER DE SCULPTEUR DE JEAN FREOUR** en bois naturel, le plateau supérieur tournant. *Haut.* 89 cm. *Larg.* 76 cm. *Prof.* 76 cm. *Provenance*: Succession Jean Fréour (1919-2010), porte le tampon. **150/250 €**

**64 PETIT SECRÉTAIRE** de forme mouvementée de style Louis XV, en bois de placage et bois marqueté à décor d'enroulements, feuillages et fleurettes, les ornements en bronze doré, ouvrant par un abattant et trois tiroirs en façade, l'intérieur découvrant deux tiroirs et deux niches avec un plateau gainé de cuir fauve, le plateau en marbre brèche d'Alep, avec deux clés. Époque XXe siècle. *Haut.* 128 cm. *Larg.* 68 cm. *Prof.* 35 cm. **100/150 €**





**65 TABLE DE MILIEU** en bois doré et sculpté reposant sur quatre pieds patte de lion réunis par une entretoise en H moulurée de perles et agrémentée d'un vase Médicis au bouton de pomme de pin, les montants en forme de faisceaux de piques nouées et branches de laurier grimpant se terminant par des chapiteaux corinthiens, les dés de raccordement agrémentés de couronnes de laurier, la ceinture ajourée de rinceaux feuillagés, le plateau en marbre turquin à léger cavet. Porte deux estampilles sur les pieds (quelques sauts d'apprêt et de dorure). Époque XIX<sup>e</sup> siècle, de style Louis XVI. *Haut. 82 cm. Larg. 83 cm. Prof. 55 cm.* Modèle de Georges JACOB pour le Petit Trianon. **1000/1200 €**

**66 PETITE TABLE TRAVAILLEUSE** en bois noirci et décor marqué de bouquets fleuris, à tablette d'entrejambe, le plateau de forme octogonale ceinturé de laiton. Époque Napoléon III. *Haut. 77 cm. Larg. 56 cm. Prof. 39 cm.* **60/80 €**

**67 SUITE DE TROIS LANTERNES D'EXTÉRIEUR** en tôle de métal, de forme quadrangulaire à pans coupés (anciennement montées au gaz, manque les verres, oxydation cuivrée). *72 x 38 x 38 cm.* **400/500 €**

**68 VITRINE** de magasin reposant sur une base moulurée et laquée grise, l'armature en laiton à deux poignées latérales. Les plateaux en verre modulables, les vitres coulissantes. Tapisserie de velours rouge (un accident sur la vitre du dessous et sur un angle). Époque vers 1920. *Haut. 162 cm. Long. 134 cm. Larg. 58 cm.* **300/500 €**

**69 VITRINE MURALE** en bois et stuc à badigeon or à quatre plateaux. Époque XX<sup>e</sup>. *Haut. 88 cm. Long. 67 cm. Prof. 13 cm.* **50/60 €**

**70 BELLE CHAISE ESCABEAU** de bibliothèque en hêtre laqué, de style Louis XV (belle patine d'usage). Époque début XIX<sup>e</sup> siècle. *Haut. 93 cm. Larg. 45 cm. Prof. 44 cm.* **300/400 €**

## TABLEAUX

**71 DE DREUX Alfred (1810-1860):** "Chevaux de selle et d'attelage", lithographie en couleur par Émile LASSALE dans son cadre d'époque, imprimée par LEMERCIER PARIS (quelques usures). Époque fin XIX<sup>e</sup>. *Dim. à vue 50 x 65 cm.* **100/150 €**

**72 CORNEILLE (1922-2010):** "Composition abstraite", lithographie contresignée, datée 1960 et numérotée 25/35 dans un encadrement. *Dim. 18 x 13,5 cm.* **50/60 €**

**73 SALIS Rodolphe (1851-1897):** CARNET DE CROQUIS satiriques présentant de nombreuses illustrations à l'encre sur papier en format in quarto oblong, certains signés et datés, reliure pleine toile. Années 1870-1880. **10000/15000 €**

**74 ÉCOLE FRANÇAISE VERS 1900: ENSEMBLE** de quatre fusains sur papier présentant des femmes et des hommes en habit, monté dans un cadre doré et stucé. *Dim. du cadre 68 x 60 cm.* **120/150 €**

**75 ÉCOLE ROMAINE DU XIX<sup>e</sup> SIÈCLE:** "Lavandières dans le Forum antique", aquarelle sur papier. *Dim. 36 x 48 cm.* **100/150 €**



**76 VIVANT-DENON Dominique (1747-1825)** attribué à: Feuille d'études de têtes, dans le goût du Guerchin, plume et encre brune, annotée « Guerchin » sur le montage (petites déchirures en bas à droite et en haut à droite, encre ferro-galique ayant traversé le papier par endroits, deux petits manques à la feuille). Encadrée sous verre dans un cadre en bois doré et mouluré du XVIII<sup>e</sup> siècle (quelques manques au cadre) *Dim. 20 x 29,5 cm. Dim. avec cadre 44,5 x 52,5 cm.* Expert: Cabinet de BAYSER à Paris. **1200/1500 €**

**77 CICÉRI Eugène (1813-1890):** "Les promeneurs sur un chemin de campagne" et "Les pêcheurs au bord de l'étang", paire d'aquarelles sur papier sbd, datées 1838 et 1857, l'une portant une dédicace "fait pour Mlle L. de Montigny", dans des encadrements en bois mouluré doré richement décorés aux écoinçons et sous verre. *Dim. à vue 12,5 x 16 cm.* **500/600 €**

**78 DALI Salvador (1904-1989):** "Femme à la baguette papillon", aquarelle contresignée et numérotée 117/300 (quelques rousseurs). *Dim. de la planche à vue 69 x 49 cm.* **150/200 €**

**79 DOIGNEAU Édouard (1865-1964):** "Cavalier arabe sur un cheval devant une fontaine", aquarelle et pastel sur papier, encadrement sous verre. *Dim. 32 x 32 cm.* **400/600 €**

**80 HUARD Charles (1874-1965):** "Les joueurs de cartes", encre sur papier, portant une annotation sur le carton du dos. *Dim. 24 x 31 cm.* **100/120 €**

**81 LAGAGE Pierre César (1911-1977):** "Ronde de jeunes filles devant les roulottes", crayon aquarellé sur papier sbg, dans un cadre à verre en bois doré. *Dim. à vue 14,5 x 19 cm.* **80/120 €**

**82 LUTI Benetto (1666-1724)** suiveur de: "La Vierge Marie et l'enfant Jésus". Pastel sur papier, dans un cadre en bois doré sous verre (quelques piqûres). Époque XIX<sup>e</sup> siècle. *Dim. à vue 36,5 x 44,5 cm.* **100/200 €**

**83 MARIS Willem (1844-1910):** "Étude de vache au repos", mine de plomb sur papier, cachet d'atelier bd, dans un cadre en bois doré sous verre (infimes piqûres et taches). *Dim. à vue 14 x 29,5 cm.* **150/200 €**

**84 NOEL Jules (1810-1881):** "Voilier sortant du port" et "Scène de rue à Auray", paire de dessins à la mine de plomb sur papier, SBD (une tâche). *Dim. à vue 10,5 x 7 cm.* **150/250 €**

**85 OZANNE Pierre (1857-1913):** "Scène de pêche dans la rade de Brest", fusain et craie sur papier bistre (tâches et rousseurs). *Dim. 24,5 x 24,5 cm.* **200/300 €**



**86 PERHIRIN François (1929-2004),** peintre officiel de la Marine depuis 1993: "Visite des goélettes de l'École Navale à Kiel", aquarelle, gouache et acrylique avec rehauts de feutre sur papier, titré et localisé en bas à droite. Renvoi au dos. *Dim. à vue 52 x 79,5 cm.* Encadrement moderne sous verre. **60/80 €**

**87 POULBOT Francisque (1879-1946):** "Le clown", mine de plomb sur papier calque, SBD (taches et déchirures). *Dim. 29 x 20 cm.* **80/120 €**

**88 ÉCOLE DE LA FIN XVIII<sup>e</sup> - DÉBUT DU XIX<sup>e</sup> SIÈCLE:** "Christ sur le chemin de croix avec ville italienne en perspective", importante huile sur toile. *Dim. 90 x 142 cm.* **250/400 €**

**89 ÉCOLE DE LA FIN DU XVII<sup>e</sup> SIÈCLE:** "La Sainte famille", HST en trois lais (usures). *Dim. 100 x 72 cm.* **200/300 €**





**90 ÉCOLE DE LA FIN DU XIX<sup>e</sup> SIÈCLE:** "Allée vers la maison", HST, dans un cadre en bois doré mouluré (un percement), SBD. *Dim.* 52,5 x 63,5 cm. **80/120 €**

**91 ATELIER DES FRÈRES BEAUBRUN (XVII<sup>e</sup> siècle):** «Portrait d'un officier supérieur de l'Ordre du Saint-Esprit et son épouse», HST, cadre en bois doré (marouflée, quelques repeints et petits manques au cadre). *Dim.* 85 x 117 cm. **2000/3000 €**

**92 ÉCOLE FRANÇAISE DE LA FIN DU XIX<sup>e</sup> SIÈCLE:** "Scène de rue parisienne", HSP en acajou sbd (usures). *Dim.* 10,5 x 22 cm. **80/100 €**

**93 ATELIER de BELIN de FONTENAY ou de COURTIN (XVIII<sup>e</sup> siècle):** «Jeunes femmes sous les guirlandes de fleurs», HST, cadre en bois doré (quelques restaurations et infimes sauts de matière). *Dim.* 112 x 133,5 cm. **1500/2500 €**

**94 ÉCOLE ITALIENNE DU DÉBUT DU XIX<sup>e</sup> SIÈCLE:** "Le chemin de croix", HST, encadrement en bois (quelques manques de matière et restaurations). *Dim.* 87 x 140 cm. **200/300 €**

**95 ÉCOLE PROVENCALE DÉBUT XX<sup>e</sup> SIÈCLE:** "Port de Martigues", HST (deux percements). *Dim.* 38 x 46 cm. **50/60 €**

**96 BAZIN Eugène (1799-1866):** "Scène de tempête, prière près du calvaire" et "Scène portuaire", deux gouaches signées bd, étiquette de collection au dos, dans un cadre baguettes dorées aux angles arrondis sous verre (un éclat au cadre). *Dim.* à vue 9,5 x 17 cm. **500/600 €**

**97 BERCHEM Nicolaes Pietersz (1620-1683)** suiveur de: "Muletiers près d'un gué", HST (repeints et restaurations). *Dim.* 73,5 x 92 cm. **1200/1500 €**

**98 BOUDIN Eugène (1824-1898)** suiveur de: "Scène animée sur les plages normandes", huile sur panneau de porte mouluré, dans un cadre en bois noirci. Vers 1900/10. *Dim.* 60 x 51 cm. **600/800 €**

**99 BRUN Édouard (1860-1935):** "Paysage de montagne au crépuscule", HST sbg (deux manques de matière, un petit trou et deux griffures). *Dim.* 50 x 65 cm. **600/800 €**

**100 CIRY Michel (1919):** "Emmaus 71" HST, signée et datée 83 hd. *Dim.* 40 x 40 cm. **1000/1500 €**

**101 COMPARD Émile (1900-1977):** "Bouquet de glaïeuls et de tulipes", HST sbd dans un encadrement. *Dim.* 92 x 73 cm. **300/400 €**

**102 COURTOIS Jacques (1621-1676),** suiveur de: "La riposte des arquebusiers". HST (rentoilage et restaurations, quelques éclats au cadre en bois doré et stucé). FRANCE, XVII<sup>e</sup> siècle. *Dim.* 55,2 cm x 70 cm. **400/500 €**

**103 COYPEL Antoine (1694-1752),** suiveur de: "Cupidon s'asseyant sur l'aigle de Jupiter", HST dans un cadre en bois doré (nombreux repeints et restauration). École du début du XVIII<sup>e</sup> siècle. *Dim.* 48,5 x 36 cm. **300/500 €**

**104 DE PLESSIS (XIX<sup>e</sup>):** "Ville fortifiée près d'un lac", HST sbg, dans un encadrement en bois doré (un accident). *Dim.* 38 x 46 cm. **80/120 €**

**105 DESPORTES François (1661-1743)** dans le goût de: "Étude de bassin de fontaine", HST (petites restaurations, percement). *Dim.* 47,5 x 115 cm. **300/400 €**

**106 FOURNIER Alfred-Victor (1872-1924):** "Bord de rivière", HSP sbg, dans un cadre en bois doré. *Dim.* 25 x 17 cm. **100/200 €**

**107 HAWKINS Louis Welden (1849-1910):** "Étude de balcon", HST, SBD (nombreuses usures et repeints, quelques manques de matière). *Dim.* 41 x 33 cm. **100/120 €**

**108 HAWKINS Louis Welden (1849-1910):** "Portrait de femme de profil", HST, SBD (trois percements en haut gauche, quelques manques de matière et craquelures). *Dim.* 55 x 45 cm. **150/250 €**

**109 HILBERT G. (XIX<sup>e</sup> - XX<sup>e</sup>):** "Nature morte aux viennoiseries", HSP SHG, daté 1919 (craquelures). *Dim.* 19 x 26 cm. **100/120 €**

**110 ITAYA Foussa (1919):** "Paysage portuaire", HST, SBD (repeints, percements). *Dim.* 59 x 48 cm. **150/200 €**

**111 LAVERGNE Frédérique (XX<sup>e</sup>-XXI<sup>e</sup> siècle):** "Chevaux aux grelots" HST, cachet et daté 2006 bg. *Dim.* 98 x 162 cm. **400/600 €**

91







**119 PERRAULT Henry (1867-1932):** "Portrait d'une femme de trois-quarts", HSP sbg et datée 1918, dans un cadre en bois doré. **150/200 €**

**120 PLOUHINEC Pierre (1907-1984):** "Vue de Ria" HST, signée et datée 1951 bg. Dim. 94 x 180 cm. **800/1000 €**

103



**115 MAYER Auguste (1805-1890) attribué à:** "Scène de naufrage", HSP dans un bel encadrement d'époque en bois doré et stucé (petits manques au cadre). Dim. 10,5 x 15,5 cm. **120/150 €**

**116 MORI Jorge (né en 1932):** "Coquillages et fruits", HSP sbc, contresignée et titrée au dos, dans un cadre en bois doré et velours vert. Dim. 26 x 45 cm. **200/300 €**

**117 MORI Jorge (né en 1932):** "La lieutenance à Honfleur", HSP sbd, contresignée et titrée au dos, dans un cadre en bois doré et velours vert. Dim. 23 x 18 cm. **100/200 €**



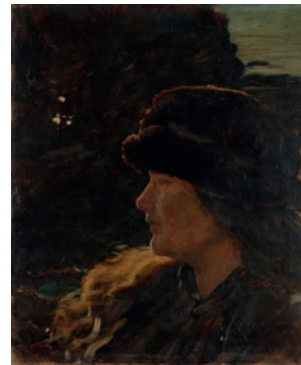
**112 LE DOARE Marcel (1892-XX<sup>e</sup>):** « Vue de Kermarron Huella, le clocher de Ploaré au fond ». Importante HST sbd et datée 1944, dans un encadrement en chêne. Dim. 110 x 150 cm. **500/600 €**

**113 LECOMTE Paul Émile (1877-1950):** "L'arbre en bord de mer", HSP sbg, dans un encadrement (quelques manques). Dim. 46 x 38 cm. **300/400 €**

**114 LUEY (XX<sup>e</sup>):** "Discussion entre deux élégants", HST, SBD, dans un bel encadrement en bois mouluré doré à décor de feuillage et de rangée de perles (infimes craquelures). Dim. 54,5 x 44,5 cm. **100/120 €**

**118 NYS Carl (1858 - ?),** dans le goût de: "Portrait d'homme au bureau", HST, dans un important cadre en bois à patine sombre et rehaut or (importante déchirure, quelques sauts de matière et repeints, manque au cadre). École du XIX<sup>e</sup>. Dim. 79,5 x 63,5 cm. **200/300 €**

108



**121 POPOV Igor (1927-1999):** "Lac sibérien au crépuscule", HST marouflée sur carton, SBD (sauts de matières, rayures). Dim. 27 x 34,5 cm. **200/300 €**

**122 VIAL Henri-Aimé (1883-1960):** "Paysage vallonné à la Bruyère", HST, SBD, dans un cadre de style Louis XV en bois et stuc doré (accident au cadre). Dim. 28 x 36 cm. **120/150 €**

112



121





ART DU XX<sup>E</sup> ET DESIGN

**123 ÉCOLE DU XX<sup>e</sup> SIÈCLE:** "Étude de nus d'inspiration mythologique", technique mixte sur isorel dans un encadrement baguette doré. Dim. 26,5 x 25 cm. 100/150 €

**124 COCTEAU Jean (1889-1963):** ENSEMBLE de quatre lithographies portant cachet d'atelier en bas droite, numérotées 131/500, l'une signée dans la planche en bas à droite, titrée "Marbella" et datée de 1961, les quatre dans un encadrement moderne sous verre. Dim. une planche à vue avec marges 37,5 x 28,5 cm. Dim. total 97,5 x 77,5 cm. 200/300 €

**125 DALI Salvador (1904-1989) d'après:** "Poséidon", LITHOGRAPHIE en couleurs sur papier Japon nacré, signée. Dim. hors marges : 60 x 50 cm. 200/300 €

**126 ÉCOLE DU XX<sup>e</sup> SIÈCLE:** "Composition abstraite", crayon, craie, gouache et fusain sur papier (petite usure et une tâche). Dim. 99 x 90 cm. 100/120 €

**127 NAVELLO Willie (né en 1953):** "N°43. Nu", acrylique sur toile signée, titrée et datée 2007 au dos. Dim. 100 x 100 cm. 400/600 €

**128 PAYAS (1941):** "Divinité cornue et son fils", technique mixte sur toile, SBD et contresignée au dos. Dim. 61 x 52 cm. 200/300 €

**129 ODA Hiroki (1914-2012):** "Rue des plantes à Paris", HST sbg. Présentant une étiquette du 2<sup>e</sup> salon Bosio avec titre de l'ouvrage et numéro d'ordre. Dim. 46 x 55 cm. Provenance: Galerie Loïc MORANTIN-NOUVION, Paris 7<sup>e</sup>. 300/500 €

128



**130 WOODWARD William (1935 - ?):** "Bouquet de marguerites et de roses" HST, sbg. Dim. 73 x 93 cm. 1500/2000 €

**131 WOODWARD William (1935 - ?):** "Terrasse du Finistère à Quimper" HST, signé et daté (20)01 bg. Dim. 54 x 73 cm. 1000/2000 €

**132 YOZA Eishin (japonais né en 1951):** "Marie Madeleine assoupie", HST sbd, dans un bel encadrement en bois noir. Dim. 92 x 73. 500/600 €

**133 ZANG (XX<sup>e</sup> siècle):** "Composition érotique", HST sbg. Dim. 120 x 90 cm. 100/150 €

**134 DEUX SUJETS** en porcelaine polychrome figurant un arlequin et un clown blanc, signés. COPENHAGUE, manufacture Bing & Gondahl. Haut. 28 cm. et 23 cm. 50/60 €



138

141

143

171

**135 ENSEMBLE** de trois sujets en porcelaine représentant une peruche, un moineau et un martin pêcheur, signés. COPENHAGUE, manufacture Bing & Grondalh. Haut. 5 cm., 9,5 cm. et 11 cm. 60/80 €

**136 SUJET** en porcelaine polychrome figurant un pingouin, signé. COPENHAGUE, manufacture Bing & Grondalh. Haut. 8,5 cm. 40/60 €

**137 VASE** de forme balustre en porcelaine à décor floral, signé. COPENHAGUE, manufacture Bing & Grondalh. Haut. 21 cm. 30/50 €

**138 AULENTI Gae (1927-2012) éditions Martinelli Luce:** LAMPE A POSER modèle 620 dite "Pipistrello", la base en métal laqué noir, le fût télescopique en acier brossé et l'abat-jour en méthacrylate blanc. Circa 1970/80. Haut. 70 cm. 400/600 €

**139 BAZIN François Victor (1897-1956) attribué à:** Tête de femme Mangbetu", SUJET en grès non signé. Haut. 22 cm. Larg. 11 cm. Prof. 18 cm. On connaît une mascotte de radiateur de la Croisière noire reprenant le même sujet. 500/600 €

**140 BERNARD Marthe:** "Au bout du quai", sculpture en bronze à patine sombre, numérotée 2/8, avec certificat d'authenticité de l'artiste. Haut. 19 cm. 100/120 €

**141 BLIN Jacques (1920-1995):** PIED DE LAMPE de forme ovoïde à col ourlé en céramique, à décor incisé d'oiseaux fantastiques en vert sur un fond rose, signé sous la base. Haut. 27 cm. 200/300 €

**142 BRAULT Madeleine (XX<sup>e</sup> siècle):** SERVICE A CAFÉ en grès émaillé beige et orangé tacheté vert comprenant un broc, une verseuse, douze grandes tasses, quatre petites tasses et quatre soucoupes (un éclat à la lèvre sur une tasse). Manufacture de la Colombe, circa 1970. Haut. broc 25 cm. 150/200 €



137 bis

137

134

134

135



**143 CAPRON Roger (1922-2006):** TABLE basse de forme rectangulaire modèle "Navette" à plateau en carreaux de céramique émaillée orange, blanc et noir, le piétement en métal laqué noir, signée. Vers 1965. *Haut. 39 cm. Larg. 100 cm. Prof. 38 cm. 1500/2000 €*

**144 CHAMBOST Pol (1906-1983), dans le goût de:** VASE de forme balustre en faïence émaillée verte, le col souligné d'un motif de palmes stylisées, CREACIONES. *Haut. 21 cm. 200/300 €*

**145 CHRISTOFLE:** VIDE-POCHE et PETIT PLATEAU modèle "Oceana Rouge Aïda" en porcelaine émaillée polychrome, signés, avec emboîtages. *Dim. vide-poche 16,5 x 19,5 cm. Dim. plateau 20 x 25,5 cm. 80/120 €*

151

**146 CONDE Géo (1891-1980):** VASE piriforme à col oulé en grès dans les tons gris, brun et rose, à décor de motifs géométriques, signé. NANCY, manufacture Mougín, époque Art Déco. *Haut. 13 cm. 50/60 €*

143



149 bis



**147 COULON René (1908-1997):** ENCRIER en verre moulé pressé à deux réservoirs couverts siglé "SAINT-GOBAIN" sur le dessous (éclats, égrèures, usures). *Dim. 19 x 10,5 cm. Figure au numéro AM 2007-1-145 de l'inventaire du Centre Pompidou. 300/500 €*

**148 DEBIEV Robert (1925-2018):** "Lumières marines", tapisserie par Jean LAURENT, éditeur d'art, titrée, numérotée 340/500, contresignée et datée 1975 sur bolducs. *Dim. 100 x 150 cm. 80/100 €*

**149 EKORNES attribué à:** PAIRE DE FAUTEUILS assise et dossier en cuir fauve, piétement circulaire en métal chromé, avec un repose-pieds assorti (quelques usures au cuir). Vers 1970. *Dim. fauteuils. 96 x 76 x 70 cm. Dim. repose-pieds 42 x 56 x 44 cm. 500/600 €*

**149 bis ESPELT Mithé (1923-2020):** TRÈS GRAND ET RARE MIROIR circulaire en céramique émaillée à décor de rayons, gris, anthracite, jaune, rouge, or et platine, édition d'un modèle des années 80 réalisé dans les années 2000 sous la direction de Martin Figère le fils de la céramiste (deux rayons restaurés). *Diam. 74 cm. 4000/ 6000 €*

**150 ESPELT Mithé (1923-2020):** MIROIR face à main en céramique émaillée polychrome et or décor d'un oiseau et de fleurs, feutrine verte à l'arrière du miroir. *Dim. 25 x 15,5 cm. 300/500 €*

**151 ESPELT Mithé (1923-2020):** RARE MIROIR de forme rectangulaire à angles arrondis, en faïence émaillée rose nuancée (la glace légèrement piquée). Circa 1950. *Dim. 23 x 17,5 cm. 4000/5000 €*

**152 FERLAY Isabelle (1917-2009) et BOURGUET Frédérique (1925-1997) dites LES ARGONAUTES:** MIROIR rectangulaire en terre chamottée modelée et émaillée à décor de carrés, rectangles biseautés, demi-cercles et frises de en relief et en intaille, signé en creux et marqué au crayon "53". VALLAURIS, vers 1955/60. *Dim. 36,2 x 28 cm. 4500/5000 €*

152

150



**153 FERLAY Isabelle (1917-2009) et BOURGUET Frédérique (1925-1997) dites LES ARGONAUTES:** MIROIR rectangulaire en terre chamottée modelée et émaillée à décor d'oves, réglettes et rectangulaires en relief et en intaille, non signé. VALLAURIS, vers 1960. *Dim.* 37,5 x 23,2 cm. **3000/3500 €**

**154 KAARE Klint (1888-1954):** FAUTEUIL "Safari" en frêne clair, cuir fauve et toile de coton (tâches et usures). Edité par Rud Rasmussen à Copenhague. DANEMARK, vers 1950/60. **150/200 €**

**155 LA BORNE:** "La bergère et le chevalier", importante sculpture en grès vernissé, marquée et signée. Vers 1950. *Haut.* 56 cm. **150/200 €**

**156 LA BORNE:** SCULPTURE en grès vernissé représentant le Christ portant la croix, marquée et signée (un élément de la croix recollé). *Haut.* 27 cm. **100/120 €**

**157 LABRET Jean Simon (XX<sup>e</sup> siècle) attribué à:** SUITE de quatre appliques murales en plaques de verre de couleurs sur métal laqué noir. Circa 1965/70. *Haut.* 38 cm. et 20 cm. Expert: Emmanuel EYRAULT. **800/1000 €**

**158 LERAT Jean (1913-1992) et Jacqueline (1920-2009):** BENITIER d'applique en grès vernissé représentant la Vierge et l'enfant Jésus entourés de deux anges, signé "J.J LERAT". Vers 1950. *Haut.* 20 cm. **100/120 €**



154

**159 Line VAUTRIN (1913-1997):** BROCHE fleur en talosel beige et miroirs teintés bleu-vert, cachet "Joux". Vers 1955/60. **400/500 €**

**160 LORJOU Bernard (1908-1986):** TAPISERIE "La Cage aux Oiseaux", numérotée 1/6 avec bolduc. AUBUSSON, par les ateliers Pinton. *Dim.* 138 x 195 cm. **2500/3000 €**

**161 MAHEY Jean-Claude (né en 1944) dans le goût de:** PIED DE LAMPE à sections en métal doré reposant sur une base rectangulaire, l'abat-jour de couleur crème. Vers 1970-80. *Haut. totale* 58 cm. **50/60 €**

**162 MATEGOT Mathieu (1910-2001):** PLATEAU à deux poignées quart-de-ronds en tôle perforée de motif de trèfles (oxydations). Vers 1950. *Dim.* 27 x 42 cm. **100/120 €**

**163 MOLLER Niels Otto (1920-1982) éditions JL Mollers:** DESSERT ROULANTE en bois, signée et numérotée "48". DANEMARK, vers 1960. *Haut.* 60 cm. *Larg.* 81 cm. *Prof.* 45 cm. **150/200 €**

**167 PETIT VERSEUSE** en porcelaine polychrome à décor végétal stylisé, signée. DANEMARK, vers 1950. *Haut.* 12 cm. **40/50 €**

**168 PICART LE DOUX Jean (1902-1982):** « Poissons dans le courant », broderie de fils de laine de couleurs sur fond de toile avec signature brodée, annotée au dos « Dessin de Jean PICART LE DOUX, broderie main exécutée chez LE MINOR à PONT L'ABBÉ pour Monsieur Jacques LE MINOR » - 120 x 81 cm. **600/800 €**

**169 PIED DE LAMPE** moderniste en bois reposant sur une base circulaire, le fût fuselé et agrémenté de quatre disque en bronze (oxydations, fentes naturelles, anciennement laqué). Époque Art déco. *Haut.* 150 cm. **100/150 €**

**170 RARE POSTE DE RADIO** formant lampadaire, en bois teinté et placage de bois exotique, de forme tronconique évasée, la base à trois gradins, agrémenté d'un écran à glissière encadré de quatre boutons en bakélite. Surmonté de trois gradins formant réflecteur. Haut-parleur amplion Princeps (manques au placage). Époque Art déco. *Haut.* 150 cm. *Larg.* 52,5 cm. *Prof.* 52,5 cm. **400/500 €**

160



**164 MOROZZI Massimo (1941-2014):** TABLE modulable modèle Tangram à six éléments (la fixation d'un pied accidenté, un élément manquant). Circa 1983. *Dim. grands triangles:* 73 x 168 x 119 cm. *Dim. moyen triangle:* 73 x 119 x 84 cm. *Dim. petit triangle:* 73 x 85 x 60 cm. *Dim. carré:* 73 x 60 x 60 cm. *Dim. élément jaune:* 73 x 85 x 60 cm. **1500/2000 €**

**165 MURANO, attribué à:** LAMPE DE TABLE en verre jaspé brun et vert soufflé, mécanisme de changement de couleur à disque chromatique (petite perforation au disque). Années 1970. *Haut.* 23 cm. **80/120 €**

**166 PAIRE D'ENCEINTES AUDIO** Philips Stéréo-Strahler KD 1018 en hêtre, placage d'acajou, et tissu brodé. Avec étiquette (quelques usures, rayures, et un enfouissement). Vers 1959/60. *Haut.* 80 cm. **100/120 €**

**171 SAARINEN Eero (1910-1961) dans le goût de:** FAUTEUIL en fibre de verre laquée blanche, le piétement de forme tulipe, la garniture en tissu orangé à rayures. Vers 1970. *Haut.* 85 cm. *Larg.* 68 cm. *Prof.* 60 cm. **200/300 €**

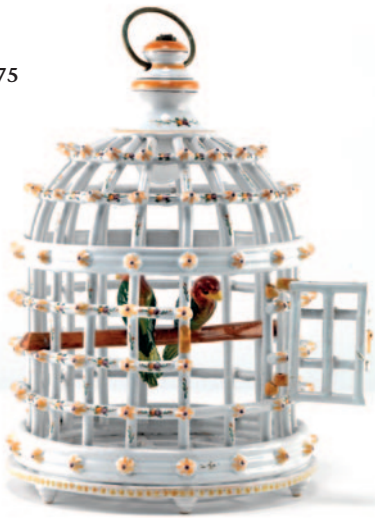


155

156

158





**172 SANDOZ Edouard (1881-1971) et Haviland:** SALIÈRE grenouille en porcelaine polychrome. Vers 1930. *Haut. 5 cm.* On y joint un lapin en biscuit. ALLEMAGNE. *Haut. 8 cm.* 40/60 €

**173 SCULPTURE** d'un important poisson en métal forgé et soudé reposant sur une plaque d'aluminium. Vers 1970/80. *Haut. du panneau 80 cm. Long. 150 cm.* 200/250 €

**174 SUITE** de trois portes cadres en fer forgé et martelé à décor de soleils et volutes, signés "Arry Tussy" (manque les verres). Époque Art Déco. *Long. 20 cm. Haut. 11,5 cm.* 30/50 €

**175 TESSIER à Malicorne:** CAGE A OISEAUX éclairante en faïence polychrome (manque les charnières en métal de la porte). Vers 1960-70. *Haut. 36 cm.* 80/100 €

## MODE

**176 BALENCIAGA:** COLLIER ras de cou à mailles plates en métal doré, le pendentif de style égyptien en métal doré agrémenté de strass, le fermoir à crochet, signé. Vers 1980. *Long. 41,5 cm.* 30/50 €

**178 CHANTAL THOMAS PARIS:** LOT comprenant deux ensembles, une jupe et un maillot. Un ensemble pour le vestiaire d'été couleur jaune soleil, le haut à décolleté bateau, sans manches, à martingale nouée sur le dos et boutonnage sur l'avant brodé de volants froncés rappelés sur le pantalon froncé bouffant (taille 36). Un ensemble couleur café au lait fermé par des boutons boules recouverts en pareils, à col rabattu et manches longues, rebrodé de frises de fleurs et feuillages et frise de grecques ajourées rappelés sur le bas de la jupe ample resserrée à la taille par des plis plats et un cordonnet (taille 38). Une jupe blanc cassé à motifs de frises de branchages et rubans vert pomme froncée et fermée en deux pans sur l'avant et petit cordonnet (taille 36). Un maillot de bain couleur kaki gami à la taille d'un volant froncé à plis plats (bolduc n° 5104, taille 40). Bel état général, rares petites tâches). 100/150 €

**179 CHANTAL THOMAS:** LOT comprenant une cape, deux polos, un pantalon et une jupe. Une cape en jersey noir à col à rabat, brodée d'un motif de rinceaux et fleurs en velours blanc cassé à l'imitation de la broderie, resserrée dans le dos par un cordon en velours noir, à fentes pour les bras à l'imitation de poches (taille 1). Deux polos blancs, l'un sans manches à rayures noires à décolleté en pointe (taille 40), l'autre brodé au col et aux manches de dentelle noire à motif de fleurs (taille 40). Un pantalon

en velours froissé noir fermé par deux boutons couleur argent rappelés au bas des jambes (taille 36). Une jupe mi-longue plissée noire à pois blancs et ceinture rayée dans les mêmes tons. Vers 1990-2000. Bel état général. 80/120 €

**180 DEUX PIN'S** fantaisie l'un Panthère de CARTIER et l'autre DIOR en métal. 30/40 €

**182 DIOR:** DEUX BAGUES fantaisie, l'une chiffrée CED l'autre en forme de cœur sur une chaîne. 30/40 €

**183 DIOR:** PAIRE DE PENDANTS D'OREILLES fantaisie en strass et métal argenté. 20/30 €

**184 DUFY Raoul (1877-1953) pour BIANCHINI FERIER:** CHALE en étamine de laine à imprimé perroquets à fond vert, tirage limité 186/1000, dans son écrin d'origine (état neuf). Circa 1991. *Dim. 135 x 135 cm.* 200/300 €

**185 HERMÈS:** CARRÉ en twill de soie, modèle "Le Canada, Samuel de Chaplain's 1604-1606" d'après Kermit Oliver. *Dim. 90 x 90 cm.* Dans sa boîte. 200/300 €

**186 HERMÈS:** CARRÉ en soie modèle "Invisible musicians" à fond rouge, dessiné par Françoise Faconnet, signé, édition limitée en 1996, avec sa boîte (état neuf). 120/180 €

**187 HERMÈS:** COUPE ou VIDE-POCHE en porcelaine polychrome et or modèle "Équateur" par Roger Dauet en 2012 (état neuf avec boîte et ruban). *Dim. 17 x 21 cm.* 200/300 €

**188 HERMÈS:** PARTIE DE SERVICE DE TABLE en porcelaine modèle "Les Pivoines" comprenant six grandes assiettes plates, six moyennes assiettes plates, six assiettes à dessert et six sous-tasses, signées. Manufacture de Limoges. *Diam. 27 cm., 25,5 cm., 21,5 cm. et 16 cm.* 500/600 €

**189 HERMÈS:** PARTIE DE SERVICE en porcelaine sérigraphiée modèle "Pivoine" comprenant six grandes assiettes, six assiettes à entremet, six assiettes à dessert, six assiettes à pain et un plat de service dans son boitage. *Long. plat 28 cm. Diam. grandes assiettes 27 cm.* 800/1000 €

**190 HERMÈS:** PARTIE DE SERVICE modèle aux "Toucans" en porcelaine émaillée polychrome comprenant deux tasses, quatre sous-tasses et un plat, signés. Manufacture de Limoges. *Diam. plat 27 cm.* 150/250 €

**191 LANVIN & HERMÈS:** LOT de trois cravates en soie à décor de chrysanthèmes bleues sur fond bleu nuit par LANVIN, cerfs et feuilles de chênes, citrouilles et fruits exotiques pour HERMÈS (très bel état). 40/60 €



**192 MANTEAU** de femme en cuir marron mi-long à col châle, épaules tombantes, double-boutonnage, poche passepoilée et deux poches raglans (petites usures). 40/60 €

**193 MANTEAU** en astrakan, taille cintrée ceinte d'une large ceinture de cuir noir à boucle argentée, le col en fourrure noire, doublure rouge. *Taille estimée 40. Long. 110 cm.* 120/150 €

**194 MORABITO:** SAC A MAIN en cuir beige, à deux anses et fermoir clip. L'intérieur en cuir lisse multipoches (infimes usures). Vers 1950-1960. *Haut. 17,5 cm. Larg. 26 cm. Prof. 9 cm.* 40/60 €

**195 PELLET:** CARRÉ DE SOIE modèle "Poullains" en blanc, noir et rouge, signé à l'encre en bordure. 30/50 €

**196 PENDULETTE REVEIL** en métal argenté et chromé de forme rectangulaire à fond amati, le cadran rond marqué "HERMÈS Paris, fab. Suisse, T. Suisse T.", dans son écrin d'origine de la Maison Hermès en cuir marron (usures à la boîte, la sangle formant fermeture déchirée à refixer). Vers 1950. *Haut. 8,5 cm.* 200/250 €

**197 PLAQUE** commémorative du "Modestef international Trogir'74 Paco Rabanne panjolska" avec une clef en métal doré patiné, et réunion de 3 clefs commémoratives de Tourlaville, Floride et Miami, dans leurs écrins et pochette. 50/60 €

**198 VUITTON:** VALISE en cuir n° 805755, serrure n° 05729 (sans sa clef), garnitures en laiton, étiquettes de voyage (état d'usage dont poignée et sangles intérieures accidentées, tâches et usures). Initiales C.B. *Long. 71 cm. Prof. 44 cm. Larg. 17,5 cm.* 200/300 €



# BIJOUX



209

**199 LOT** comprenant quatre pièces 20 Francs or Helvetia 1935, une pièce de 20 Francs or Napoléon III 1862 et une pièce de 20 Francs or Génie de la République 1851. **1500/1700 €**

**200 DEUX PIECES** de 20 Francs or Coq, 1910 et 1911. **640/700 €**

**201 BROCHE** barrette en or jaune 750 millièmes et platine 950 millièmes, ornée de 3 perles fines alternées de lignées de diamants taillés en rose (X20), les tranches ciselées de frises végétales. Travail du début du XX<sup>e</sup> siècle. *Long. 7,8 cm. PB. 6,89 g. 300/400 €*

**202 BAGUE** en or rose 750 millièmes, au centre une citrine facettée de taille ovale d'environ 3,50 cts sur un chaton ajouré à décor feuillagé. Travail de la fin des années 50. *TDD. 54. PB. 9,86 g. 250/350 €*

**203 BAGUE** en or jaune 750 millièmes, le chaton à décor d'une fleur sertie d'un petit saphir blanc. *TDD. 52. PB. 3,29 g. 100/150 €*

**204 ALLIANCE** demi jonc en or rose 750 millièmes. *TDD. 56. PB. 3,77 g. 100/150 €*

**205 LOT** de trois alliances demi-jonc en or rose et or jaune 750 millièmes. *PB. 14,02 g. 500/600 €*

**206 LOT OR** 750 millièmes, comprenant 5 bagues, 4 alliances, 3 pendentifs, une CHAÎNE, une paire de boucle d'oreille, une pièce de 20 francs or hors cote (probablement montée sur bijou), un fermoir et un débris d'or dentaire. *PB. 43,67 g. On y joint deux médailles en plaqué or. 1400/1700 €*

**207 BAGUE** en or jaune 750 millièmes, centrée d'une améthyste taille ovale d'environ 1,30 carat dans un entourage à décor floral *TDD. 54. PB. 3,19 g. 100/200 €*

**208 BROCHE** soleil en or jaune 750 millièmes centrée d'un motif pavé de saphirs, vers 1960. *PB. 16,95 g. 600/800 €*

**209 BRACELET** Paillasson en deux tons d'or 750 millièmes, en mailles souples articulés à décor de croisillons et de motifs géométriques. *Long. 19,5 cm. PB. 92 g. 3000/4000 €*

**210 BRACELET** paillasson aux trois ors 750 millièmes mailles souples articulées. *Long. 19 cm. PB. 94 g. 3500/4500 €*

**211 BROCHE** gerbe en or jaune 750 millièmes, formée par deux tiges d'or, la principale en or texturé sertie de trois diamants taille 8/8. *PB. 10,81 g. 350/450 €*

**212 COLLIER** en or jaune 750 millièmes, à large maille formant entrelacs, fermoir cliquet et huit de sécurité. *Long. 45 cm. PB. 34,42 g. 1100/1300 €*

**213 BROCHE** en or jaune et en or gris 750 millièmes, figurant un chat malicieux clignant d'un œil. La truffe est sertie d'un saphir et l'oeil droit d'un rubis. Vers 1960. Porte un poinçon oval avec les lettres C et B et un sablier. *Dim. 2,4 x 4,7 cm. PB. 12,27 g. 500/700 €*

**214 CHAUMET**: BROCHE FLEUR en or jaune, 750 millièmes, les pistils composés de 7 saphirs et de 16 diamants, les feuilles en or jaune amati et strié, signé dans un cartouche. Travail des années 1970. *PB. 34,40 g. 2800/3200 €*

**215 COLLIER** en or rose 750 millièmes, à maille tubulaire en pastilles retenant sur le décolleté un motif stylisé agrémenté de 3 fleurs et se terminant en négligé par deux pampilles en forme d'ogives. Travail du début du milieu du XX<sup>e</sup> siècle. *PB. 20,30 g. 800/1000 €*

**216 BAGUE TANK** en or rose 750 millièmes, à décor de style art déco, le pont central et les bordures sertis de 8 rubis synthétiques de type Verneuil taillés en baguette. Vers 1940. *TDD. 61. PB. 13,56 g. 850/1050 €*

**217 BAGUE TANK** en or rose 750 millièmes, sur le pavillon un bandeau retenant trois diamants de taille ancienne sertis sur platine 950 millièmes dans un entourage à décor géométrique. Poids Total des diamants environ 0,30 cts. Travail des années 40. *TDD. 60. PB. 8,75 g. 600/800 €*

**218 BAGUE TANK** en or jaune 750 millièmes, centré d'un motif en pont serti de 3 diamants taillés en rose. Vers 1940. *TDD. 53. PB. 6,90 g. 400/600 €*

**219 BRACELET** Gourmette en or rose 750 millièmes, fermoir et CHAÎNE de sécurité. *Long. 18 cm. PB. 15,52 g. 450/550 €*

**220 BAGUE** tonneau en or jaune 750 millièmes, sertie de 4 spinelles synthétiques taillés en baguette. *TDD. 58,5. PB. 14,40 g. 400/500 €*

**221 BAGUE** en or jaune 750<sup>oo</sup> en son centre un pavage de trente-cinq diamants taille 8/8 accosté de 2 plaques de Lapis-lazuli incurvés. *Tdd. 50. Pds. brut. 13,40 g. 400/450 €*

**222 BROCHE** en or jaune 750 millièmes ciselé et texturé, stylisant une branche de "Chêne" rehaussée d'une perle de turquoise et de deux cabochons de quartz œil de tigre. *PB. 10,42 g. 350/550 €*

**223 BOUCHERON PARIS BAGUE** "Serpent Bohème" en or jaune 750 millièmes, le corps de bague texturé retenant en sertissure deux cabochons de corail et d'onyx. Porte numérotation 52812, Signature partiellement effacée sur l'anneau suite à une mise à la taille de la bague. *TDD. 53. PB. 10,53 g. 1500/2000 €*

**224 MAUBOUSSIN PARIS BROCHE** en or jaune 750 millièmes, à décor d'un ruban mouvementé en fils d'or bordé de torsades, agrémenté de quatre motifs en losanges sertis de 16 diamants taille brillant et de trois diamants taille brillant en intercalaire. Vers 1960. Signature de la maison sur le système d'attache à double épingle au revers de la broche. *PB. 15,55 g. 600/800 €*

**225 BROCHE** en or 750 millièmes, au décor d'une vendetta corse, agrémentée sur le manche d'incrustations de corail rouge et sur le fourreau d'un décor ciselé, la lame en métal. *PB. 4,71 g. 100/200 €*

**226 BAGUE** en or jaune 750 millièmes, retenant dan un sertissage 6 griffes en platine un diamant taillé en rose. Travail du dix neuvième siècle. *TDD. 49. PB. 2,06 g. 60/120 €*

**227 BAGUE MARGUERITE** à pans coupés, sertie d'un grenat almandin de taille ovale d'environ 1.10 carats, dans un entourage de 22 diamants de taille ancienne. *TDD. 52. PB. 3,24 g. 700/800 €*

**228 SOLITAIRE** en or blanc 750 millièmes, le diamant demi taille d'environ 0,50 carat sur un sertissage en collerette, qualité estimée du diamant J/SI. *TDD. 55. PB. 3,25 g. 600/800 €*

**229 BROCHE** formant pendentif en or rose 750 millièmes, centrée d'un motif géométrique rehaussé de perles fines, les bordures à décor de rinceaux. Époque Napoléon III. *PB. 3,43 g. 130/180 €*

**230 BAGUE** marguerite en or jaune 750 millièmes et platine 950 millièmes, centrée d'un saphir de taille ovale d'environ 1,80 carat dans un cerclage de 12 diamants pour environ 0,70 cts. Usures et égrisures sur le saphir. *TDD. 51. PB. 6,12 g. 1200/1400 €*

**231 BAGUE** "Toi & Moi", en or jaune 750 millièmes et platine 950 millièmes, diamant taille ancienne d'environ 0,40 cts et perle de 6 mm, 20 diamants taillés en rose. Époque Art Nouveau. *TDD. 51. PB. 5,53 g. 400/600 €*

**232 BAGUE** jarretière en or blanc 750 millièmes et platine 950 millièmes, le plateau retenant 5 diamants de taille ancienne en chute, le plus important au centre calibrant environ 0,50 carat. *TDD. 53. PB. 4,42 g. 500/700 €*

**233 BRACELET JONC** ouvrant en or jaune 750 millièmes, la partie supérieure agrémentée de deux diamants de taille ancienne d'environ 0,40 cts (total 0,80 carat) et au centre d'un saphir cabochon d'environ 1,50 carat. Chaîne de sécurité et fermoir à cliquet. *PB. 10,54 g. 1200/1400 €*





234

214

233

222

215

216

231

227

230

232

240

235

242

241

236

# BIJOUX

**234 BRACELET** jonc ouvrant en or jaune 750 millièmes et argent 800 millièmes, sur la partie supérieure 15 diamants coussin taille ancienne en serti griffe pour environ 2,50 cts bordé de chaque côté par 6 diamants taillés en rose sur un bandeau stylisé en argent. Fermoir à cliquet et CHAÎNE de sécurité. Époque Napoléon III. *PB. 23,78 g. 2000/3000 €*

**235 BROCHE** "fleur" en argent 800 millièmes et or 750 millièmes, les pétales entièrement sertis de diamants taillés en rose, au centre un diamant taille ancienne d'environ 0,30 cts. Travail du milieu du XIX<sup>e</sup> siècle. *PB. 8,20 g. 400/600 €*

**236 BROCHE** en argent 800 millièmes et or 750 millièmes, le motif à décor d'une fleur retenant au centre un diamant coussin taille ancienne, les pistils et pétales sertis de diamants taillés en rose. Manque un diamant taillé en rose et trace ancienne de réparation (soudure à l'étain sous le chaton). Travail du milieu du XIX<sup>e</sup> siècle. *Dim. 2,6 x 3 cm. PB. 8,71 g. 200/300 €*

**237 BROCHE** en or jaune 750 millièmes ajouré et ciselé à décor de frises côtelées, ornée d'une cornaline circulaire soutenant trois pampilles. Travail du XIX<sup>e</sup> siècle. *PB. 7,9 g. 200/300 €*

**238 BROCHE** de forme circulaire en pomponne, ornée d'un médaillon d'agate rubané (sardonyx) dans une bordure torsadée. Manques et traces de réparations. Fin XIX<sup>e</sup> siècle. *Diamètre. 5 cm. PB. 18,86 g. 50/100 €*

**239 BROCHE** formant pendentif en argent 800 millièmes et dos repoussé en vermeil, le décor ajouré de volutes et feuillages sertis de diamants taillés en rose, au centre un saphir en serti clos et en pampilles trois perles grises. *Dim. 5,9 x 4,3 cm. PB. 14,23 g. 200/400 €*

**240 BAGUE** en or rose 750 millièmes et platine 950 millièmes, le chaton formé d'entrelacs et de fil d'or agrémenté de 3 diamants en serti collerette. Travail français des années 50/60. *TDD. 59. PB. 6,60 g. 400/500 €*

**241 TABATIÈRE** en or jaune 750 millièmes, de forme rectangulaire aux extrémités arrondies, le décor guilloché de filets ondulés et de losanges dans des encadrements formants une frise ciselé de feuillages sur fond amati. Maître Orfèvre Charles Chrétien PETSCHLER sis au 13 rue de l'Arbre sec à Paris, Inscrit en 1814. Poinçon Vieillard (1819-1838), contremarques et poinçons de Maître. *Long. 6,5 cm. Largeur. 4,2 cm. Hauteur. 1,7 cm. PB. 54,25 g. 2000/2400 €*

**242 TABATIÈRE** en argent 925 millièmes, présentant sur le couvercle une pièce de 20 francs or Napoléon tête couronnée (1809) et sur le dos une pièce de 20 francs or Louis XVIII (1814), les réserves au décor guilloché et les encadrements formant frises végétales finement ciselées. Beau travail de la fin du XIX<sup>e</sup> siècle de la maison "Horton & Allday" à Birmingham, Angleterre. *Dim. 5,2 x 3,2 cm. Haut. 1,4 cm. PB. 69 g. 500/700 €*

**243 SOLITAIRE** en platine 950 millièmes, diamant taille ancienne d'environ 0,55 carat en serti collerette, couleur estimée G, pureté VS. Travail du début du XX<sup>e</sup> siècle. *TDD. 49. PB. 2,43 g. 400/600 €*

**244 BAGUE** jarretière en or blanc 750 millièmes, le pavillon retenant 5 diamants taille brillant pour environ 0,70 carat. *TDD. 54. PB. 3,69 g. 300/400 €*

**245 BAGUE** jarretière en platine 950 millièmes, sertie de 5 diamants de taille ancienne en chute et de 8 diamants en taille 8/8 dans un décor ajouré de rinceaux stylisés. Travail du début du XX<sup>e</sup> Siècle. *TDD. 52. PB. 4,40 g. 900/1100 €*

**246 DEMI-ALLIANCE** en or jaune 750 millièmes, sertie de neuf diamants taille brillant de 0,06 carats, (total 0,54 cts, I-J/SI). *TDD. 57. PB. 2,99 g. 250/350 €*

**247 BAGUE** en or jaune et or blanc 750 millièmes, formée de deux branches, l'une pavée de 30 petits diamants. Travail contemporain. *TDD. 49. PB. 5,63 g. 300/400 €*

**248 DEMI ALLIANCE** en or jaune 750 millièmes, sur le plateau 8 diamants de taille brillant moderne de 0,13 carat pour un total de 1,04 carat, qualité H-I/VS. *TDD. 51. PB. 3,71 g. 600/800 €*

**249 BRACELET** ligne en or blanc 750 millièmes, en serti clos 40 diamants taille brillant pour un total de 0,40 cts. *Long. 18,5 cm. PB. 10,77 g. 400/600 €*

**250 BOUCLES D'OREILLE** en or blanc 750 millièmes, 40 diamants baguettes en serti rail. *PB. 1,66 g. 200/400 €*

**251 DEMI ALLIANCE** en or blanc 750 millièmes, sertie de 8 diamant taille brillant, chaque diamant calibrant environ 0,18 carat (*diamètre 3,7 mm*) pour un total de 1,40 carat. *TDD. 58. PB. 4,60 g. 700/900 €*

**252 CROIX** en or blanc 750 millièmes, au centre un diamant de taille brillant d'environ 0,75 carats et sur les croisillons 19 diamants de taille princesse en serti rail pour environ 1 carat. *PB. 3,73 g. 700/800 €*

**253 BAGUE** en platine 950 millièmes, le plateau de forme rectangulaire à pans coupés retenant au centre un diamant taille ovale d'env 0,90 carat, accompagné de 20 diamants de taille ancienne dans un décor grillagé ajouré. Poinçon mascaron. Travail des années 1930. *TDD. 49. PB. 11,56 g. 1200/1400 €*

**254 BAGUE** en or jaune 750 millièmes, centrée d'un diamant de taille brillant moderne d'env 1,80 carat (proportions : 80/50), qualité estimée J/SI, sur les côtés deux godrons sertis de 12 diamants baguettes et agrémentées de 4 saphirs cabochons, sur le corps de bague 20 diamants taille émeraude en serti rail. *TDD. 54. PB. 7,10 g. 6000/7000 €*

**255 PENDENTIF** en or jaune 750 millièmes, agrémenté en serti clos d'un diamant de taille brillant moderne de 1,00 carat, couleur E et pureté VS1, et sa CHAÎNE en or jaune 750 millièmes en maille Spiga, fermoir mousqueton. *Long. 42 cm. PB. 6,96 g. 5000/7000 €*

**256 SOLITAIRE** en or jaune 750 millièmes, serti d'un diamant de taille brillant d'environ 0,40 carat, Qualité estimé I-J/SI. *TDD. 56. PB. 1,71 g. 300/400 €*

**257 SOLITAIRE** en or blanc 750 millièmes, serti d'un diamant taille brillant d'environ 0,75 carats (dimension 60/34), qualité estimé H-I/VS. *TDD. 53. PB. 2,23 g. 1800/2000 €*

**258 PENDENTIF** en or blanc 750 millièmes, retenant un diamant taille brillant d'environ 0,90 carats (proportions 6,5-6,4/3,4), qualité estimée environ I-J/SI, sertissage 6 griffes. Vendu avec sa CHAÎNE en or blanc 750 millièmes. *Long. 42 cm. PB. 3,60 g. 1500/1700 €*

**259 BAGUE BANDEAU** en or jaune 750 millièmes, le plateau entièrement sertis de diamants de taille brillants sur un large bandeau en or blanc. Travail contemporain. *TDD. 52. PB. 16,76 g. 1000/1200 €*

**260 BAGUE** jonc en or jaune 750 millièmes, au centre un godron traversant en or jaune dans un double entourage pavé de 80 diamants sertis sur or blanc. Travail contemporain. *TDD. 63. PB. 14,65 g. 900/1100 €*

**261 PENDENTIF** en or jaune et or blanc 750 millièmes, retenant une importante perle baroque (*14,7/13,4 mm*) surmontée de 5 diamants taille baguette et de 5 rubis calibrés. *PB. 4,30 g. 200/400 €*

**262 PENDENTIF** en or jaune 750 millièmes, retenant une perle de culture de Tahiti surmontée d'un motif en spirale serti de 10 diamants. *PB. 2,44 g. 100/200 €*

**263 BOUCLES D'OREILLES** en or blanc 585 millièmes, retenant deux perles de culture Akoya de 8,6 et 8,7 mm. Travail japonais marqué K14, fermoir à visserie pour oreilles non percées. *PB. 2,85 g. 100/200 €*

**264 PAIRE DE BOUCLES D'OREILLE** en or jaune 585 millièmes, motifs circulaires au décor d'idéogrammes asiatiques. *PB. 0,79 g. 20/40 €*

**265 BAGUE** "toi & moi" en or blanc 585 millièmes, agrémentée de deux perles de culture dans un sertissage ajouré stylisé. *Diamètre des perles 8,5 et 8,6 mm. Travail Japonais, marqué K14 et WG. TDD. 56. PB. 6,10 g. 200/400 €*

**266 BAGUE cocktail** en or blanc 750 millièmes, centrée d'une émeraude d'environ 1,50 carat dans un double entourage de 20 diamants en serti 4 griffes. Poids total des diamants environ 1 cts, qualité G-H/VS. *TDD. 57. PB. 9,08 g. 2000/2500 €*

**267 BRACELET** en or blanc 750 millièmes, entièrement pavé de 148 diamants et serti de 3 émeraudes taille ovale, la principale d'environ 0,75 carat et les deux autres d'environ 0,50 carat. Poids total estimé des diamants, environ 2,50 carats, qualité G-H/VS. *Long. 16 cm. PB. 30,86 g. 4000/5000 €*

**268 BAGUE** jonc en or blanc 750 millièmes, centrée d'une émeraude taillée en poire d'environ 1,80 carat accoté de deux rails de 3 saphirs taille princesse, l'empierreage rehaussé par un liseré en or jaune. Travail contemporain. *TDD. 56. PB. 14,65 g. 850/1050 €*

**269 COLLIER** en or 750 millièmes de deux tons, la partie centrale sertie d'une émeraude d'env 0,50 cts et de 42 diamants taillés en rose. *Long. 38 cm. PB. 10,71 g. 300/500 €*





271

255

251

275

277

273

272

259

254

260

267

268

266

252

## BIJOUX

**270 DEMI ALLIANCE** en or blanc 750 millièmes, le pavillon agrémenté de 3 diamants taille brillant pour env 0,20 cts et de 12 diamants baguettes en serti rail, le corps de bague ajourée de motifs en trèfle. Poinçon de Maître D & M. TDD. 53. PB. 6,28 g. **500/700 €**

**271 BAGUE** en platine 950 millièmes, au centre un diamant demi taille de 1,38 carats dans un entourage pavé de 24 diamants, bordé de deux rangées de saphirs (poids total des saphirs environ 3 carats) et de 8 diamants. Vers 1940. TDD. 52. PB. 13,64 g. **6000/7000 €**

**272 BRACELET** en or blanc 750 millièmes, le bandeau central serti de 5 saphirs taille ovale et de 32 diamants taille brillant. Poids total des saphirs 3 carats environ. Poids total des diamants environ 1,70 carats. Long. 16 cm. PB. 20,08 g. **850/1050 €**

**273 COLLIER** en or blanc 750 millièmes, sur le décollé un important pavage de 9 saphirs taille ovale et de 56 diamants taille brillant. Poids total des saphirs environ 7.50 carats, poids total des diamants environ 3 carats. Long. 44 cm. PB. 39,78 g. **1600/2000 €**

**274 BAGUE** Pompadour en platine 950 millièmes, saphir taille marquise d'environ 1,80 cts, cerclage de 12 diamants taille brillant pour environ 1,50 cts. TDD. 59,5. PB. 7,87 g. **500/700 €**

**275 CHAÎNE et son PENDENTIF** en or jaune et or blanc 750 millièmes, le pendentif centré d'un rubis taillé en cœur d'environ 2 carat dans un entourage pavé de diamants taille brillant, la bélière agrémentée de 3 diamants taille brillant. PB. 8,72 g. **800/1000 €**

**276 COLLIER PENDENTIF** en or jaune 750 millièmes, la CHAÎNE en maille forçat retenant un rubis taillé en poire d'environ 1 carat surmonté d'un diamant taille brillant de 0,06 cts sur la bélière. Long. 41 cm. PB. 3,76 g. **600/800 €**

**277 BAGUE** en or blanc 750 millièmes, sur le pavillon 3 rubis taille ovale pour un total d'environ 1,50 cts dans un décor en farandole pavé de 78 diamants. TDD. 56,5. PB. 7,03 g. **2000/2500 €**

**278 BAGUE** ruban en platine 950 millièmes, centrée de 10 diamants taille brillant (0,30 cts) en serti griffe et de 22 rubis calibrés en serti rail pour environ 0,60 carats. TDD 52. PB. 8,21 g. **400/500 €**

**279 BAGUE** en or jaune 750 millièmes, centrée d'un diamant de taille ancienne d'environ 0,17 cts (J-K/P1), TDD. 57. PB. 1,93 g. **100/150 €**

**280 SOLITAIRE** en or jaune 750 millièmes et platine 950 millièmes, centré d'un diamant taille coussin ancien d'environ 0,15 carat. TDD. 54. PB. 2,43 g. **150/200 €**

**281 BAGUE** marquise en or jaune 750 millièmes, sertie d'un petit saphir. Travail du début du XX<sup>e</sup> siècle. TDD. 56. PB. 3,30 g. **150/200 €**

**282 SOLITAIRE** en platine 950 millièmes, agrémenté d'un diamant de taille ancienne calibrant environ 0,60 carat (5.6/3.3) en serti 8 griffes. TDD. 52,5. PB. 2,61 g. **450/550 €**

**283 BAGUE** "toi & moi" en or rose 750 millièmes, sur la tête de bague deux perles de culture blanche, diamètre des perles 8,8 et 8,7 mm. TDD. 52. PB. 5,95 g. **200/300 €**

**284 BRACELET** en or 750 millièmes de deux tons, composé de 14 motifs circulaires dont 5 plus importants en or blanc entièrement pavé de diamants. Fermoir mousqueton. Long. 17 cm. PB. 7,06 g. **450/650 €**

**285 LE ROY MONTRE DE COL** savonnette en or 750 millièmes, boîtier double cuvette, mouvement à Coq à remontage à clé sur le cadran en émail blanc, chiffres bâtons. Avec sa clé, vendue en l'état. Diamètre. 4 cm. PB. 42,36 g. **300/500 €**

**286 MONTRE** de poche en or avec répétition des quarts. Boîtier à carrure cannelée fond guilloché et boîtier intercalaire en laiton portant mention Breguet et numérotation 4232, cadran en émail blanc à chiffres romains peints et aiguilles, mouvement mécanique avec remontoir à clef, échappement à cylindre, balancier trois bras et spiral plat. Mécanisme de déclenchement de la sonnerie des quarts à la demande au pendent avec deux marteaux sur gong. Diamètre. 60 mm. PB. 128 g. **1100/1300 €**

**287 MONTRE** de Col à clapet en or jaune 750 millièmes, cadran émaillé avec chiffres romains et index or appliqués, le remontoir au pendent, le clapet avant décoré par un trèfle serti de 3 diamants taille ancienne. Diam. 28 mm. PB. 16,82 g. **150/300 €**

**288 MONTRE GOUSSET** en or jaune 750 millièmes, cadran à fond émaillé (chocs), chiffres romains, boîtier intercalaire en cuivre, mouvement mécanique à remontage à clé. Le verre séparé du boîtier. Vendue en l'état. Diam. 43 mm. PB. 55,80 g. **200/400 €**

**289 MONTRE GOUSSET** en or jaune 750 millièmes, boîtier circulaire 40 mm avec intercalaire or marqué cylindre 10 rubis et signé J.M.N.VARY, mouvement en état de fonctionnement, cadran faïence à fond blanc, chiffres romains et arabes peints à la main, index appliqués. Poinçon tête de cheval, travail de la fin du dix neuvième siècle. PB. 49,80 g. **700/900 €**

**290 MONTRE A GOUSSET** en or jaune 750 millièmes, le boîtier finement ciselé de fleurs et guirlandes (légères usures au cadran), mouvement mécanique à remontage à clé. PB. 25 g. **150/250 €**

**291 LOT de 2 MONTRES DE COL**, la première en or rose 585 millièmes portant bélière à 12H00 et couronne de remontage à 3H00 (PB. 19,27 g), la seconde en or jaune 750 millièmes avec rajout de charnière pour transformation en montre bracelet (PB. 12,66 g). PB. 31,96 g. **250/400 €**

**291 bis MONTRE Tonneau** en or jaune 750 millièmes, boîtier rectangulaire à pans coupés, mouvement mécanique à remontage manuel, cadran chiffres arabes peints guichet secondes à 6H00. Bracelet cuir et boucle ardillon en plaqué or (usures). Travail français vers 1930. PB. 20,42 g. **300/500 €**

**292 OMEGA MONTRE** de dame en or jaune 750 millièmes, le cadran circulaire à index appliqués dorés, mouvement mécanique à remontage manuel, bracelet en or à maille américaine. Poids or environ 20 g. Diam. 22 mm. Long. 17,5 cm. PB. 24,80 g. **600/800 €**

**293 CARTIER VENDÔME MONTRE** de femme en or 750 millièmes, cadran circulaire avec heures en chiffres romains et chemin de fer, mouvement quartz, remontoir serti d'un saphir cabochon, bracelet cuir et boucle déployante en vermeil signée. Diamètre. 30 mm. Vendue avec certificat et écrin d'origine. **1400/1600 €**

**293 bis OMEGA DE VILLE, MONTRE** de dame en or jaune 750 millièmes, boîtier rectangulaire, cadran argenté index bâtons, mouvement mécanique siglé Omega. Bracelet plat belle maille fantaisie en or 750 millièmes. Long 19 cm. PB. 25,74 g. **700/900 €**

**294 TISSOT MONTRE** modèle "Visodate" en or jaune 750 millièmes, mouvement automatique, boîtier rond diamètre 34 mm siglé "Seastar Seven", date à 15h00, bracelet en cuir de veau marron, la boucle ardillon en métal doré rapporté. Vendue en l'état. Vers 1960. PB. 42 g. **600/800 €**

**294 bis BAUME ET MERCIER MONTRE** chronographe à remontage manuel et complications, boîtier en acier à dos clippé, lunette or jaune à godrons et poussoirs carrés. cadran fond blanc à 4 compteurs, secondes à 9h, minutes à 3h, heures à 6h avec échelle tachymétrique, phase de lune et calendrier à 12h. Bracelet cuir à attache sellier. Boîte d'origine siglée. Travail du début des années 80. Diamètre. 32,5 mm. **600/800 €**

**295 MONTRE** bracelet en or jaune 750 millièmes, boîtier rond 34 mm, cadran fond argent (usures), mouvement mécanique à remontage manuel 17 rubis signé de la maison Minerva. Bracelet cuir et boucle ardillon en métal. **200/400 €**

**296 MONTRE DE GOUSSET** en or jaune 750 millièmes, cadran émaillé à chiffres romains et chiffres arabes, mouvement mécanique à remontage à clé signé Crespin Aîné à Paris. Fin XIX<sup>e</sup> siècle. Dans un écrin de forme de la maison A. Barral à Lyon. Diamètre. 4,3 cm. PB. 54,03 g. **400/600 €**

**297 LONGINES: MONTRE** de dame modèle "Dolce Vita", boîtier en or jaune 750 millièmes, numéroté L5 155 6. mouvement Quartz vers 1980. PB. 21,30 g. On y joint un bracelet en cuir noir siglé Christian Dior avec boucle ardillon. **400/600 €**

**298 GUCCI MONTRE** de femme en acier "G-Case - série 3600" moyen modèle, boîtier à fond vissé, le cadran figurant le G de la maison Gucci à fond blanc-argenté, verre saphir, mouvement quartz. Bracelet acier inoxydable et boucle déployante. Dim. 2,6 cm. **100/200 €**

**299 GUCCI MONTRE** de femme en acier "G-Case - série 3600" petit modèle, boîtier à fond vissé, le cadran figurant le G de la maison Gucci à fond noir, verre saphir, mouvement quartz. Bracelet acier inoxydable et boucle déployante. Dim. 2,3 cm. Avec son écrin de la maison Gucci. **100/200 €**



## ORFÈVRENERIE PARIS ET PROVINCE XVIII<sup>E</sup> SIÈCLE

**300 PINCE A SUCRE** en argent, BORDEAUX 1780-1782 par Joseph ROGER ou ROGÉ reçu en 1778. Les tiges unies et découpées en partie haute se terminent par des petits cuillérons, la prise en forme de bouton. *Pds. 44 g. Haut. 16 cm. 200/250 €*

**301 CUILLER A SAUPOUDRER** en argent, probablement LANNION 1735-1772 par Jean-François FEILLET reçu en 1735 (repointonné à la Minerve). Modèle uni-plat, la spatule gravée aux armes d'alliance FRESNEAU DE LA COURONNERIE (Bretagne). Le cuilleron bordé d'une moulure est travaillé au repéré d'un décor de croisillons constitués de lames et de perles renfermant une étoile. Autour de l'attache, des rinceaux feuillagés complètent le décor. *Pds. 58 g. Long. 17,8 cm. NB: Modèles bretons très proches dans l'ouvrage sur « Les cuillers à sucre dans l'orfèvrerie française du XVIII<sup>e</sup> siècle » par Bilgi KENBER P. 195 n° 74 et p. 224 n° 103. 200/300 €*

**302 VERSEUSE** en argent, probablement METZ seconde moitié du XVIII<sup>e</sup> siècle repointonnée au cygne. Piriforme, elle repose sur trois pieds patins à attache en spatule, le corps uni est gravé postérieurement aux armes d'alliance de Joseph-Pierre COLLIGNON de VIDELANGE (METZ 1774-PARIS 1837) et de Françoise Catherine de ROUOT (1774-1848) mariés le 19 avril 1799 à NANCY. Le bec verseur en canard possède un culot se terminant par une goutte, le couvercle bordé de godrons en rappel sur le manchon, est sommé d'un frêtel en panache. Manche en bois noir (ancienne chocolatière dont les poinçons sous le corps ont été recouverts d'argent, exceptée pour une décharge). *Pds. 374 g. Haut. 19,5 cm. 200/300 €*

**303 CUILLER** en argent, MORLAIX vers 1785-1789, par Paul LE GOFF, reçu en 1779 et UNE FOURCHETTE en argent, PARIS 1798-1809, par Jean-Antoine HERVIER modèle uni-plat, la spatule de la cuiller gravée "MHG" (fel. à la fourchette). *Pds. 124 g. 40/60 €*

**304 CUILLER À SAUPOUDRER** en argent, PARIS 1750-1756. Modèle à filets, coquilles, la spatule gravée d'un chiffre dans un médaillon entouré d'enroulements et surmonté d'une couronne de marquis. Le cuilleron à bord mouluré de filets est travaillé au repéré d'une rosace entourée de deux chaînes de lames et de perles encadrant des tulipes et des plantes à fourche. Tout autour court une frise de rinceaux, de palmettes et de croix perlés (petite déformation du cuilleron). On y joint une petite cuiller en argent, PROVINCE XVIII<sup>e</sup>, modèle filet, coquilles (cuilleron usé). *Pds. total 128 g. Long. saupoudreuse 21,4 cm. 150/200 €*

**305 HUILIER-VINAIGRIER** et ses bouchons en argent, PARIS 1775-1776 par Nicolas CORNU, reçu en 1770. De forme navette, reposant sur quatre pieds enroulés à attaches de feuilles d'acanthé, le plateau à bord souligné d'enroulements est agrémenté de quatre agrafes de feuillages soutenant une grappe de raisins. Les porte-flacons montés à vis présentent chacun quatre montants repérés formés d'enroulements renfermant des grappes de raisins et des fleurons. Les porte-bouchons annulaires sont rattachés au corps par des feuillages et reçoivent les bouchons sommés d'une grappe de raisins



sur une terrasse de feuilles de vignes. On y joint deux flacons anciens en verre soufflé (un fel. de cuisson près d'une anse). *Pds. 740 g. Long. 29 cm. Haut. 8,5 cm. 250/350 €*

**306 DEUX COUVERTS** et UNE FOURCHETTE en argent, pour le premier PARIS 1779-1780 par Jacques ANTHIAUME reçu en 1758, modèle à filets, la spatule gravée « G.B ». Pour le second avec la fourchette, PROVINCE XVIII<sup>e</sup> siècle, avec deux maîtres abonnés différents, modèle uni-plat chiffré « G.G.P » et « R » (une fourchette accidentée). *Pds. 386 g. 100/120 €*

**307 CUILLER À RAGOÛT** en argent, PARIS 1787-1788 par Jean-Robert LAURENSEN reçu en 1783. Modèle uni-plat, la spatule gravée postérieurement aux armes GRIGNON de BEAUVERT (Picardie) et Philippes de BEAUMONT (Normandie) (en attribution), surmontées d'une couronne de marquis. *Pds. 155 g. Long. 30,8 cm. 200/300 €*

**308 SUITE DE DOUZE CUILLERS** en argent, PARIS 1788-1789 par Pierre-Nicolas SOMMÉ reçu en 1760. Modèle à filets, la spatule gravée du « crest » probable d'Albermale BERTIE (1744-1818), pair anglais et 9<sup>e</sup> comte de Lindsay, officier et homme politique britannique (petites bosses sur trois cuillérons). *Pds. 1074 g. Long. 21,2 cm. 600/800 €*

**309 GOBELET** en argent doré, STRASBOURG 1738-1750 par Tobias-Ludwig KRUG reçu en 1738. De forme tulipe, reposant sur un pied-douche godronné, la coupe est gravée d'une frise de lambrequins traitée en amati sous une encolure moulurée de filets. Présenté dans un écrin à la forme en cuir marron, le dessus du couvercle frappé d'une quartfeuille à terminaisons de fleurettes et d'enroulements en bordure. Intérieur doublé de peau de chamois (dure usée et quelques usures à l'écrin). *Pds. 112 g. Haut. 8,5 cm. Diam. 7 cm. 500/700 €*

**310 COUVERT** en argent, STRASBOURG 1760 probablement par Abraham WENCKERT ou WENGER reçu en 1739. Modèle à filets dont la spatule piriforme est chiffrée « E.B ». *Pds. 169 g. Long. cuiller 21,2 cm. Long. fourchette 20,3 cm. 60/80 €*

## ORFÈVRENERIE PARIS ET PROVINCE FIN XVIII<sup>E</sup>-DÉBUT XIX<sup>E</sup> SIÈCLE

**311 COUVERT** en argent, PARIS 1798-1809, par Pierre-Joseph DEHANNE, modèle uni plat, gravé "O\*QUÉRÉ\*P\*" (cuilleron cabossé). *P. 126 g. 30/40 €*

**312 DEUX PELLE A SEL** en argent, Province 1798-1838, traces de poinçons d'orfèvre, modèle uni-plat. *Pds. total 18 g. Long. 9,5 et 9,3 cm. 80/100 €*

**313 GOBELET** à anse et son couvercle en argent, PARIS 1798-1809 par Louis TASSIN. De forme cylindrique, muni d'une anse en volute soulignée de feuillages, il reçoit un couvercle à bordure décorée d'une frise de palmettes, la prise figurant une colombe (traces d'usage). *Pds. 246 g. Haut. totale 13,2 cm. 120/180 €*

**314 ENSEMBLE** de trois couverts et deux cuillers PARIS 1798-1809, par Louis-Antoine DROUARD reçu en 1784 (exceptée pour une fourchette au poinçon Minerve) modèles uni-plat, la spatule chiffrée "C.B". On y joint une louche et une cuiller PROVINCE 1819-1838, modèle uni-plat (usures et bosses). *Pds. 886 g. 300/400 €*

**315 BOUILLON** avec son couvercle et son présentoir en argent, PARIS 1798-1809 par Pierre LAGU, insculpation en 1798. De forme circulaire, il est muni de deux anses formées de tiges végétales à attaches feuillagées s'affrontant. Le dormant et le couvercle présentent une bordure à décor d'une frise de losanges enrichis de perles surmontant un fond de filets. La prise figure un bouton de roses dressé sur une terrasse de feuilles de roses agrémentée d'un nœud de ruban (deux bosses importantes sur le bouillon et petites piqûres sur le couvercle). *Pds. 798 g. Diam. dormant 19,8 cm. Haut. totale 11 cm. 250/350 €*

**316 ENSEMBLE DE SIX PETITES CUILLERS** en argent, PARIS 1798-1838 par différents orfèvres excepté pour une poinçonnée à la Minerve. Modèle à filets, la spatule chiffiée d'un blason et spatule vierge pour deux. On y joint une bague en argent ornée d'un poisson, poinçon Minerve et marquée « BORZSONY » ainsi qu'une boucle de ceinture en argent ajouré. Pds. total 178 g. **80/120 €**

**317 COUVERT** en argent, PARIS 1809-1819 par Pierre-Philippe ROUSSEAU reçu en 1776. Modèle à filets, la spatule gravée d'armoiries surmontées d'une couronne comtale (petites bosses). Pds. 172 g. Long. cuiller 21,3 cm. Long. fourchette 20,3 cm. **50/70 €**

**318 PLAT** en argent, PARIS 1809-1819 par Sixte Simon RION, insculpation en 1807 re-poinçonné à la Minerve. De forme circulaire, la bordure est ornée d'une mouluration (petite pliure au fond). Pds. 595 g. Diam. 27,5 cm. **200/300 €**

**319 VERSEUSE** égoïste marabout en argent, PARIS 1819-1838. De forme balustre, la panse unie est gravée « F.B » surmontés d'un heaume de chevalier, l'anse clissée (petite bosse à la base). PB. 166 g. Haut. 12,3 cm. **60/80 €**

**320 ENSEMBLE** de deux couverts en argent, PARIS 1819-1838 par Prosper-Auguste GUICHARD, exceptée pour une fourchette 1809-1819 par DEHANNE, modèle à filets, la spatule gravée d'un chiffre dans un écusson entouré de feuillages. On y joint une louche et un couvert modèle à filets, poinçon Minerve 1<sup>er</sup> titre, respectivement par COTTAT et Laurent LABBE (bosses et usures). Pds. 700 g. **200/300 €**

**321 VERSEUSE** en argent, PARIS 1819-1838 avec trace de poinçon d'orfèvre. Piriforme, le corps uni possède un bec verseur en canard à décor de godrons surmontés d'une feuille d'acanthe, le couvercle bordé de godrons et de cannelures torsées se termine par une prise en toupie. Anse en bois noirci avec un manque (deux bosses et petite restauration à la base). Pds. 180 g. Haut. 12,8 cm. **80/100 €**

**322 SUITE DE NEUF PETITES CUILLERS** en argent, PARIS 1819-1838 par Louis-Patient COTTAT. Modèle décoré sur une face de fleurons, de pampres, de rinceaux et de chevaux ailés surmontés d'un écu chiffié « M.S ». Pds. 212 g. Long. 15,3 cm. **60/80 €**

## ORFÈVRE POINÇON MINERVE ET MÉTAL ARGENTÉ

**323 FONTAINE À EAU CHAUDE** en métal réargenté reposant sur piedouche à terminaison de sphères, le corps balustre ciselé de médaillons et guirlandes possédant 2 anses, le couvercle à doucine somme d'une grenade éclatée (le trou du robinet comblé). Fin de l'époque Louis XVI. Haut. 54 cm. **150/200 €**

**324 PAIRE DE GRANDES VERRIÈRES** à deux anses de forme ovale en métal argenté. Le corps uni gravé d'un chiffre F.D dans un large médaillon feuillagé (bel état d'argenterie, à nettoyer, une déchirure au niveau d'un feston). Haut. 11,6 cm. Long. 28 cm. Larg. 20 cm. **60/80 €**

**325 LÉGUMIER COUVERT** de forme circulaire à deux anses en métal plaqué d'argent, le corps uni bordé de filets, le couvercle à doucine,



souligné des armes d'alliance d'Alexis PORLIER de RUBELLES (1812-1898) et de Delphine Le PRESTRE de JAUCOURT (1817-1893) sous couronne comtale, terminé par une prise en graine feuillagée et quartefeuille, sur une terrasse soulignée de palmettes, rosettes et feuilles de lotus. Époque Restauration. 17 x 20,6 x 28,4 cm. **100/120 €**

**326 LOT** de métal argenté comprenant une cloche, un chauffe-plat à de style Louis XV et une paire de flambeaux du même modèle (usures, un pied à refixer). Époque XX<sup>e</sup> siècle. **20/30 €**

**327 BELLE VERRIÈRE** en métal plaqué d'argent de forme nacelle sur piedouche ovale à frises de feuilles d'eau et pistils, décorée en applique de rinceaux, palmettes et rosettes et soulignée d'un tore médian à grappes de raisins en volutes. Le corps uni à deux anses en forme de cygnes finement ciselés aux ailes déployées, les attaches en feuilles d'acanthes. Le corps cannelé à tore et cavet, agrémenté de larges vagues stylisées et de rosettes en applique. Poinçon de métal doublé (enfoncement au piedouche, restaurable, plaque de fond). Époque Restauration. Dim. 23,5 x 20 x 31 cm. Long avec anses. 42 cm. **400/600 €**

**328 COUVERT** en argent, poinçon Minerve 1<sup>er</sup> Titre par DENIERE et DUTREVIS. Modèle à filets, la spatule gravée aux armes probables de François ROLLAND de RENGERVE et Clotilde TRIPIER de LAUBRIERE surmontées d'une couronne comtale. Pds. 167 g. Long. cuiller 22,3 cm. Long. fourchette 20,7 cm. **40/50 €**

**329 DEUX VERSEUSES** égoïstes en argent uni, poinçon Minerve 1<sup>er</sup> Titre par Pierre-François Augustin TURQUET entre 1844 et 1855 pour le modèle de style ottoman à panse gravée « C.R » et par Charles FORGELOT vers 1910-1920 pour le modèle « marabout » à encolure chiffiée. Anses en bois noir (petites bosses). PB total 226 g. Haut. 11,5 et 11 cm. **80/120 €**

**330 BELLE SUITE DE TROIS LÉGUMIERS COUVERTS** en métal doublé d'argent, le piedouche circulaire à frises de feuilles d'eau et pistils, l'embase à décor de perles et rosettes en applique, le corps uni à deux anses en corne

d'abondance réunies d'un ruban à feuilles d'acanthes, bordé d'une frise de palmettes, cygnes aux ailes déployées, rinceaux et médaillons à décor de profils féminins couronnés de roses. Le couvercle reprenant le même motif, terminé d'une prise en corne d'abondance, ciselé de roses, tournesols, pomme de pin et reposant sur une terrasse feuillagée avec flèches et ailes stylisées (reprise sur une anse, deux doubles en métal plaqué, belle qualité d'argenterie). Époque Restauration. 26 x 24,6 x 31,7 cm. **450/600 €**



**331 UN COUVERT, UNE FOURCHETTE et DEUX CUILLERS** en argent, poinçon Minerve 1<sup>er</sup> titre, par DUVIVIER et l'orfèvre E.D, modèle filet, la spatule gravée "YMP" et "Y.Pouliquen P(re)tre (chocs). Pds. 396 g. **100/150 €**

**332 LOUCHE** en argent, poinçon Minerve 1<sup>er</sup> titre, par Gabriel DUVIVIER, modèle filets, une face de spatule gravée "Y.P" (bosses). Pds. 232 g. **80/100 €**

**333 GRANDE VERRIÈRE** en métal argenté de forme ovale, le bordure festonnée, munie de deux anses à attaches feuillagées (belle argenterie, deux infimes bosses dans le fond). Haut. 11,5 cm. Long. 32,5 cm. Larg. 21,2 cm. **60/80 €**





**334 PLATEAU** en métal argenté de forme rectangulaire à bordure soulignée de rinceaux feuillagés interrompus dans les angles par des feuilles trilobées nervurées, il est muni de deux anses formées d'enroulements feuillagés se réunissant. *Long. 65,5 cm. Larg. 44,5 cm. 150/200 €*

**335 SERVICE A VERSER** en métal argenté de la Maison KIRBY BEARD and Co Paris comprenant une théière, une cafetière, un pot à lait et un sucrier, les prises en bois, les corps soulignés de godrons. *Haut. de la théière 17 cm. 30/50 €*

**336 AIGUIERE** en cristal taillé et gravé de rinceaux et d'attributs, dans une monture en argent poinçon Minerve 1<sup>er</sup> titre, époque fin XIX<sup>e</sup>-début XX<sup>e</sup> siècle, composée d'une anse à décor de feuilles d'acanthé, d'un bec verseur orné d'un cartouche, d'un cerclage ajouré

d'une frise de rinceaux feuillagés et d'un piédouche (poignée désolidarisée). *Haut. 29 cm. Pds. brut 1 098 g. 150/200 €*

**337 DEUX COUVERTS** en argent, poinçon Minerve 1<sup>er</sup> Titre, modèle à filets, l'un par Pierre QUEILLÉ, la spatule chiffrée « B.D » surmontant une croix, l'autre par DUTREVIS et LAVALLÉE, la spatule chiffrée « G.G.L ». On y joint une pince à sucre en argent, poinçon Minerve 1<sup>er</sup> Titre par Armand FRESNAIS, les tiges ornées d'un médaillon feuillagé se terminant en pattes de lion. *Pds. total 418 g. 120/150 €*

**338 PETITE CAFETIERE** en argent, poinçon Minerve entre 1892 et 1911 par Paul CANAUX et Cie. Piriforme de style Louis XV, elle repose sur quatre pieds à enroulements à attaches de feuillages, le corps uni est gravé d'une armoirie

surmontée d'un heaume de chevalier (petit choc en haut de l'anse). *Pds. 308 g. Haut. 18 cm. 120/180 €*

**339 BOUQUETIERE** en cristal et argent, poinçon Minerve 1<sup>er</sup> titre, par Ravinet D'Enfert, le corps en cristal gravé de style Louis XVI et la monture en argent à décor ajouré de nœuds de rubans, de fleurs et feuillages. *Pds Brut. 322 g. Haut. 18,1 cm. 150/200 €*

**340 SUCRIER** en argent poinçon Minerve 1<sup>er</sup> titre époque fin XIX<sup>e</sup>-début XX<sup>e</sup> siècle, orfèvre Louis COIGNET. La panse renflée gravée de rinceaux et monogrammée portée par quatre pieds en agrafes à enroulement, les anses Rocaille déchiquetées, couvercle et bouton de préhension dans le même esprit. *P. 220,7 gr. 60/80 €*

**341 VERSEUSE** en argent, poinçon Minerve 1<sup>er</sup> Titre par Henry FILS et marquée « BOINTABURET à PARIS ». De style Louis XVI, elle est ceinte en partie haute d'un bandeau à décor d'entrelacs, d'oves fleuronées et rosettes. Anse en bois naturel. *PB. 292 g. Haut. 16,5 cm. 100/150 €*

**342 SUITE DE DIX COUVERTS et HUIT COU-TEAUX** en argent et argent fourré, poinçon Minerve 1<sup>er</sup> Titre, 2<sup>nd</sup>e moitié du XIX<sup>e</sup> siècle par Georges BOIN, les lames en acier par la Maison BOIN-TABURET à PARIS. Modèle à filets, cannelures, feuillages, enroulements et palmettes, l'attache rayonnante et la spatule gravée d'un mavelot. *PB. 2 506 g. Pds. des couverts 1 886 g. Long. cuiller 21 cm. Long. fourchette 21 cm. Long. couteau 25 cm. 800/1 000 €*

**343 SUITE D'UN COUVERT et de CINQ FOURCHETTES DE TABLE, de SEPT COUVERTS et de DEUX FOURCHETTES** à entremets en argent, ainsi que DOUZE COUTEAUX de table, manche en argent fourré et lame acier par LEBRUN à RENNES, poinçon tête de Mercure 1<sup>er</sup> Titre entre 1881 et 1922 par KELLER Frères. Modèle à décor de feuillages et d'un médaillon feuillagé chiffré « Y.S ». *Pds. net 1 560 g. Pds. des couteaux 896 g. 500/700 €*







**352 ENSEMBLE DE HUIT COUVERTS et HUIT CUILLERS** en argent principalement poinçon Minerve 1<sup>er</sup> Titre, par différents orfèvres exceptée pour une cuiller, PARIS 1798-1809, le reste sans poinçon apparent. Modèle à filets, la spatule chiffrée « C.M » et « J.C » dans un blason feuillagé (état d'usage, certains cuillérons très bosselés). Pds. 1 663 g. 600/800 €

**353 GRAND PLAT OVALE** en argent, poinçon Minerve 1<sup>er</sup> titre par BOINTABURET à PARIS. La bordure en cotes pincées à cinq contours et quatre agrafes d'acanthe. Pds. 1 904 g. 500/600 €

**354 ENSEMBLE DE NEUF PETITES CUILLERS** en argent, poinçon Minerve 1<sup>er</sup> Titre, vers 1900 par Armand GROSS et Eugène SCHIFFERLET. Modèle à décor en léger relief de feuillages, la spatule ornée sur une face d'une vasque fleurie (petites bosses aux cuillérons). Pds. 185 g. Long. 13,4 cm. 60/80 €

**355 COUVERT À SALADE** en argent et argent doré, poinçon Minerve 1<sup>er</sup> Titre par Alexandre TORTEZ. Modèle à spatule lancéolée bordée d'enroulements et de feuillages à décor d'un lierre grim pant sortant d'un vase Médicis se



**344 PARTIE DE MÉNAGÈRE** en argent, poinçon Minerve 1<sup>er</sup> Titre entre 1884 et 1910 par Henri SOUFFLOT. Comprendant une louche, huit couverts et sept petites cuillers. Modèle uni-plat, la spatule chiffrée « C.B » en forme de fleur de lys, ornée sur une face d'un feuillage rocaille, en rappel sur la tige et sur l'attache du cuilleron et du fourchon. Présentée dans son écrin de la maison HAMON à Brest. Pds. 1 724 g. Long. louche 32,7 cm. 600/800 €

**345 ERCUIS: SERVICE À VERSER** en métal argenté comprenant trois verseuses, un sucrier, un pot à lait et un plateau. Haut. cafetière 22,5 cm. Long. plateau avec anses 53,5 cm. Larg. 33 cm. 50/60 €

**346 NÉCESSAIRE À MOKA** comprenant douze cuillers et une pince à sucre, en argent et argent doré, poinçon Minerve 1<sup>er</sup> Titre probablement par Jean BENEDETTO. Modèle de style Louis XV à décor feuillagé. Présenté dans son écrin de la Maison CHAPUS à PARIS (accident à l'écrin). Pds. 194 g. 100/150 €

**347 SUITE DE NEUF COUPELLES** à beurre en métal doré en forme de coquille Saint-Jacques. Long. 11 cm. Larg. 10 cm. 60/80 €

**348 SERVICE À CAFÉ** en argent, poinçon Minerve 1<sup>er</sup> Titre par FLAMANT et Fils et par BOULENGER (successeur) comprenant une cafetière, un sucrier et un pot à lait. De style Louis XV à côtes torsées, il repose sur quatre pieds rudentés à attache feuillagée, le couvercle est sommé d'une prise en forme de fraise dressée sur une terrasse de feuilles (deux petites bosses). Pds. 1 337 g. Haut. cafetière 25 cm. 450/600 €

**349 VERSEUSE** en argent, poinçon Minerve 1<sup>er</sup> Titre par DEBAIN. Reposant sur quatre pieds à enroulements, le corps est décoré de côtes, le couvercle est sommé d'un frêtel en forme de fruit sur une terrasse de feuilles. Anse en bois noir. PB. 258 g. Haut. 16,5 cm. 80/120 €

**350 DEUX VERSEUSES** en argent, poinçon Minerve 1<sup>er</sup> Titre par TETARD et HUGO. Modèle de style ottoman (petites bosses sur la grande verseuse). Pds. 332 g. Haut. 15 cm. et 11,5 cm. 120/150 €

**351 SERVICE DE NUIT** composé d'une carafe et d'un verre en cristal taillé à côtes torsées avec montant en argent soulignée d'une frise de rinceaux feuillagés, poinçon Minerve 1<sup>er</sup> Titre entre 1895 et 1923 par Henri LAPEYRE. PB. 635 g. Haut. carafe 15,5 cm. 80/100 €



362

360

364

détachant sur fond mat, la tige à cannelure interrompue par une attache en forme de chapiteau. Présenté dans son écrin Pierre RUFIE à FOUGERES (petites usures). Pds. 168 g. Long. 26,5 et 27 cm. 80/120 €

**356 PARTIE DE SERVICE A CAFÉ égoïste** en argent, poinçon Minerve 1<sup>er</sup> Titre par FRAY Fils comprenant une cafetière, un pot à sucre et un pot à lait. Modèle à riche décor de style Louis XVI reposant sur des pieds en patte de bouc, la cafetière présentant un bec verseur orné d'un mascaron. Manches en palissandre. PB. 562 g. Haut. cafetière 17 cm. 200/300 €

**357 PAIRE DE PETITS SALERONS** en argent, piétement tripode figurant des dauphins soutenant des coquilles au naturel. Époque fin XIX<sup>e</sup> siècle. Pds. 88,8 gr. Haut. 4,5 cm. 60/80 €

**358 CHOCOLATIÈRE** en argent, poinçon Minerve 1<sup>er</sup> Titre par FRAY et HARLEUX à PARIS. De forme tronconique, reposant sur une bâte circulaire moulurée, le corps décoré de côtes torsées est chiffré « C.S.G.B ». Le bec verseur, l'encolure, le manchon et le couvercle à charnière présentent un décor rocaille avec un frêtel dévissable constitué de feuillages. Manche en bois teinté. Pds. 518 g. Haut. 22 cm. 200/250 €



353

358



**359 ENSEMBLE DE CINQ FOURCHETTES** en argent, poinçon Minerve 1<sup>er</sup> titre, par Pierre QUEILLE et CARDEILHAC. Modèle à filets, la spatule piriforme à médaillon en réserve encadré de feuilles de céleri, chiffré « S.B. ». On y joint **UNE SIXIÈME FOURCHETTE** en argent, par HENIN et Cie, modèle à enroulements et feuillages. Pds. 524 g. **100/150 €**

**360 COUPE** de style Louis XVI en cristal et monture en argent, poinçon Minerve 1<sup>er</sup> Titre 1897-1925 par Georges FOUQUET LAPAR. De forme ronde à bord festonné, la coupe en cristal est gravée de guirlandes de fleurs et de feuillages. La monture en argent repose sur quatre pieds à enroulements à attache feuillagée reliés entre eux par des guirlandes et par un cerclage décoré de filets rubans croisés. Pds. 517 g. Diam. coupe 23,5 cm. Haut. totale 10,7 cm. **150/200 €**

**361 VERSEUSE** en argent, poinçon Minerve 1<sup>er</sup> Titre par ODIOT à PARIS, poinçon d'orfèvre et marqué en toutes lettres avec le n° 9329. Piriforme à fond plat, le corps uni est chiffré « M.C », le bec verseur à décor de vagues se termine par deux enroulements s'affrontant. Manche en bois noirci. PB. 212 g. Haut. 11,5 cm. **80/120 €**

**362 BELLE PAIRE DE PLATS DE PRÉSENTATION** en cristal taillé d'une étoile, oves et pirottes sur l'aile, dans une monture en argent, poinçon Minerve décorée de perles et oves. Diam. 22 cm. **80/120 €**

**363 SONNETTE DE TABLE** en argent, poinçon Minerve 1<sup>er</sup> titre, la cloche à décor de cordage, de filets, d'une frise de palmettes et d'un rang de perles. la poignée figurant un putto vendangeur. Pds. 208 g. Haut. 13 cm. **200/300 €**

**364 BOITE À BISCUITS** en cristal gravé avec monture et couvercle en argent, poinçon Minerve 1<sup>er</sup> Titre vers 1910-1914 par la Société Parisienne

d'Orfèverie. De forme rectangulaire, de style Louis XVI (infimes égrénures à la base). Pds. couvercle 187 g. Long. 17,5 cm. Larg. 11,4 cm. Haut. 13,5 cm. **60/80 €**

**365 ENSEMBLE** de quatre pots à lait en argent, poinçon Minerve 1<sup>er</sup> Titre par Louis COIGNET pour deux, le troisième difficilement identifiable, le quatrième en argent étranger, travail italien au 2<sup>nd</sup> Titre, modèle à côtes torsés reposant sur un piédouche. Pds. total 342 g. Haut. de 6 à 13 cm. **120/180 €**

**366 SUITE DE QUATRE DESSOUS DE CARAFE** avec leurs supports quadrilobés en métal argenté par CHRISTOFFLE. De forme circulaire, le bord à décor de pampres (un fond avec traces d'usage). Diam. 16 cm. **80/100 €**

**367 SUITE DE DOUZE COUVERTS et DOUZE PETITES CUIILLERS** en métal argenté par VIRAUULT. Modèle à décor de tiges florales courant sur la spatule, la tige et l'attache. Long. cuiller 21,8 cm. Long. fourchette 21,6 cm. Petite cuiller 14,7 cm. **30/40 €**

**368 SUCRIER** couvert en argent, poinçon Minerve 1<sup>er</sup> Titre par un orfèvre difficilement lisible. De forme balustre, reposant sur une bête, il présente un aspect martelé, les anses et la prise constituées de rubans. Pds. 175 g. Haut. 9,6 cm. **60/80 €**

**369 BEAU SERVICE A VERSER** en argent, poinçon Minerve 1<sup>er</sup> Titre par RAVINET D'ENFERT. Il se compose d'une cafetière, d'une théière, d'un sucrier et d'un pot à lait en argent de forme cubiste à gradins, les anses en palissandre. Son plateau est en métal argenté souligné du même bois (une charnière à revoir). Époque Art Déco. Pds. brut 4984 g. Haut. de la cafetière 19,8 cm. Long. plateau 56 cm. **1200/1500 €**

**370 DESSOUS DE CARAFE** en argent, poinçon Minerve 1<sup>er</sup> Titre par CHRISTOFFLE. De forme circulaire, l'aile à bord mouluré de filets est monogrammée « F.M » (petite pliure sur l'aile et traces d'usage). Pds. 180 g. Diam. 16 cm. **60/80 €**

**371 PLAT** demi creux en argent, poinçon Minerve 1<sup>er</sup> titre par la Maison ODIOT à PARIS. Époque Art Déco. De forme circulaire, à bord souligné de moulures géométriques, les anses en feuillages stylisés, numéroté 8290 au revers. Pds. 888 g. Diam. 31 cm. **400/500 €**

**372 PETIT POT** couvert à anse dit « cocotte à œufs » en argent, poinçon Minerve 1<sup>er</sup> Titre par MORAND. Reposant sur trois pieds à enroulements à attache de feuillages, la panse ovoïde est munie de deux consoles à l'intérieur desquelles l'anse pivote, le couvercle indépendant à motifs de filets concentriques. Pds. 156 g. Haut. 8,5 cm. On y joint un petit pot à lait en argent, poinçon Minerve par PUIFORCAT. De forme tronconique de style Louis XVI avec anse en bois en volute. Pds. 105 g. Haut. 8 cm. **80/100 €**

**373 TASSE A BOIRE** en métal argenté, par CHRISTOFFLE & Cie, réplique d'un modèle du Trésor d'Hildesheim, marquée fac-similé galvanique (petite déformation). Haut. 8,5 cm. Larg. 19 cm. **200/300 €**

**374 ERQUIS: SERVICE** à mignardises en métal argenté de cinq pièces, dans un écrin ERQUIS. PB. 124 g. **10/20 €**

**375 FRIONNET François: MÉNAGÈRE** en métal argenté de cent pièces à décor de frises de perles comprenant 12 couverts, 12 petites cuillères, 12 grands couteaux, 12 couteaux à dessert, 12 couvert à poisson, 1 couvert de service à poisson, 12 fourchettes à dessert, 1 pelle à tarte, présentée dans son coffret en bois à tiroirs. **200/250 €**



**376 COUPE DE PRIX** en argent de style Louis XVI, poinçon Minerve 1<sup>er</sup> titre par PUIFORCAT pour la Maison MELLERIO. En forme de vase balustre, elle repose sur un piédoche bordé d'une frise de lauriers, la coupe est soulignée de perles et de larges feuilles d'acanthes et s'agrément de deux anses feuillagées. La prise du couvercle est en grenade (porte un poinçon d'exportation). Pds. 2022 g. Haut. 42 cm. **1200/1500 €**

**377 CHRISTOFLE: MÉNAGÈRE** en métal argenté, modèle filet coquille, composé de quatorze couverts de table, treize petites cuillers et une louche. **100/150 €**

## ORFÈVRE ÉTRANGÈRE

**378 PELLE A GLACE** et **DOUZE PETITES CUILLERS** en argent et argent doré, ALLEMAGNE, 2<sup>nd</sup> Titre, époque début XX<sup>e</sup> siècle par l'orfèvre marquant d'un épi de blé. Modèle à décor géométrique d'esprit Art Décoratif. Pds. 270 g. Long. pelle 23 cm. Long. cuiller 12,3 cm. **80/120 €**

**379 FACE A MAIN** en argent, ANGLETERRE, BIRMINGHAM, 1918, à décor de filets, fleurettes et frises géométriques. Long. 28,5 cm. **30/50 €**

**380 PLATEAU** en métal argenté de forme ovale à galerie ajourée et ornée de guirlandes, reposant sur 4 pieds boule à deux anses en forme de cœur. Le fond en placage à motif de frises de roses, fleurs et nœuds entourant un rosace en éventail. Daté « September 1886 ». ANGLETERRE, fin XIX<sup>e</sup> siècle. Haut 8 cm. Long.: 53,5 cm. Diam.: 37 cm. **100/200 €**

**381 SUITE DE TROIS SALIÈRES** en argent doré, ANGLETERRE, Londres 1908 par HUNT & ROSKELL LTD enregistré en 1901. Reposant sur une base carrée chantournée à quatre pieds constitués d'enroulements, le corps uni est gravé d'une couronne surmontée d'une étoile et d'un monogramme. Des guirlandes de raisins et de feuilles de vignes posées en applique partent de l'encolure chantournée et retombent en feston sur la partie haute du corps. Pds. 266 g. Haut. 4,2 cm. Larg. 8,5 cm. **250/350 €**

**382 COUVERT** d'un « dirk » composé d'un couteau et d'une fourchette à deux dents. Travail ancien



probablement ÉCOSSE. La lame et la fourche en acier, le manche en bois sculpté à décor de torsades, le culot orné de pierres du Rhin dans un sertissage en argent. On y joint une fourchette à quatre dents en acier avec manche en os décoré de volutes et portant un patronyme (petites usures). Long. couverts 17,7 et 16,3 cm. Long. fourchette 17,4 cm. **120/150 €**

**383 ENSEMBLE DE QUATRE FOURCHETTES A VIANDE**, travail ancien. La fourche en acier à deux dents dont une est décorée de têtes d'oiseaux. Le manche en bois à décor de rivets et d'une monture festonnée en argent pour l'un, pour les deux autres, manche orné de pointes et de cœur, le dernier à manche en os à décor quadrillé (petits accidents et quelques manques). Long. entre 14 et 17,4 cm. **150/200 €**

**384 CUILLER À RAGOÛT** en argent, travail étranger fin du XVIII<sup>e</sup>-début du XIX<sup>e</sup> siècle par l'orfèvre « G. BRETUSSE ? », poinçon au cygne. Modèle uniplat, la spatule chiffiée « C.M ». Pds. 168 g. Long. 29,3 cm. **100/150 €**

**385 CHOCOLATIÈRE** en argent, probablement MALTE fin du XVIII<sup>e</sup> siècle par un orfèvre marquant « L.A ». Piri-forme, elle repose sur trois pieds en pattes de chevreuil à attache en médaillon ovale. Le corps uni est agrémenté d'un bec verseur en canard dont le culot se termine par une graine surmontée de deux moulurations. Le couvercle à bord saillant décoré de filets se prolonge en doucine et présente une terrasse à filets concentriques sur laquelle pivote un disque sommé d'une prise en toupie. Manche en bois tourné noir. Pds. 740 g. Haut. 23 cm. **600/800 €**

**386 PORTE MONNAIE** en argent, RUSSIE, Moscou 1908-1926 par l'orfèvre AKK, de forme rectangulaire agrémenté d'une chaînette, le fermoir orné d'un cabochon de couleur grenat, l'intérieur à compartiments en carton et tissu. Pds. Brut. 114 g. Long. 10 cm. Larg. 5,5 cm. **120/150 €**

**387 PAIRE DE ZARFS** en argent doré, Empire Ottoman (Turquie), époque fin XIX<sup>e</sup> siècle, poinçon à la tourgha. De forme évasée, reposant sur un petit piédoche à décor ajouré de tressages surmontés de feuilles de vignes et de grappes de raisins. Pds. 76 g. Haut. 6,2 cm. **100/150 €**

## TABACOLOGIE

**388 BOITE À TABAC DE CHASSE** en laiton ciselé de forme ovale à décor d'une scène représentant un chasseur et son chien près d'une ville entourés d'animaux, marqué "WFGGIDM1725". HOLLANDE, époque début XVIII<sup>e</sup> siècle. Long. 9 cm. Larg. 6,8 cm. Épaisseur. 1,5 cm. **120/180 €**

**389 GRANDE RÂPE À TABAC** en bois dite de "comptoir". Elle est sculptée d'une armoirie avec lion grimpaant entouré de lauriers, surmonté d'une couronne de Comte. Sous le blason sont représentés des attributs militaires figurant des canons, des boulets, des goupillons, des tonneaux de poudre, des drapeaux et des trompettes avec devise "QUI A DIEU A TOU" coiffée du Saint-Esprit. Elle est datée 1734 et se termine par une coquille Saint-Jacques servant d'écoulement (grille en fer d'origine, petits accidents dus à l'usure). Long. 37,5 cm. Expert: Michel RULLIER. **1000/2000 €**

**390 GRANDE RÂPE À TABAC** en noyer dite de "comptoir" à décor de deux cœurs entrelacés encadrés par deux oiseaux et motifs floraux. L'écoulement du tabac s'effectue à l'extrémité supérieure par une coquille (grille d'origine). Époque début XIX<sup>e</sup> siècle. Long. 45,5 cm. Expert: Michel RULLIER. **600/1000 €**





302

**391 IMPORTANTE RÂPE À TABAC** en noyer dite de "comptoir". Le dessus bombé est sculpté de rinceaux, feuillages et d'un cœur. La grille à motifs géométriques est très importante, et se termine par un bec verseur en forme d'animal. Le dessus de la grille est orné d'une plaque en demi-lune en cuivre doré, représentant une scène mythologique (plaque peut-être rapportée). FRANCE, époque milieu du XVIII<sup>e</sup> siècle. *Long.* 51 cm. Expert: Michel RULLIER. **900/1000 €**

**392 LARGE MODÈLE DE RÂPE À TABAC** en noyer à décor d'une grande fleur de Lys et de rinceaux. La grille à décor géométrique a trois registres. FRANCE, époque début XIX<sup>e</sup> siècle. *Long.* 19,7 cm. *Larg.* 12 cm. Expert: Michel RULLIER. **300/500 €**

**393 PETITE RÂPE À TABAC** en fer. Le modèle à couvercle pivotant, est gravé d'un buste de personnage au chapeau. Elle porte un poinçon en creux C.B surmonté d'une couronne. L'écoulement se fait par un bec verseur à godet (grille d'origine, oxydations). FRANCE, époque seconde moitié du XVIII<sup>e</sup> siècle. *Long.* 16,3 cm. Expert: Michel RULLIER. **400/600 €**

**394 RÂPE À TABAC** en buis à décor du Christ en croix avec tous les symboles de la Passion, très finement sculptée de façon populaire. L'écoulement du tabac s'effectue à l'extrémité inférieure du revers. Elle est datée 1741, marquée ANDRE ALLZAIN et monogrammée I.G. (oxydations, petite fente naturelle et petite brûlure, grille d'origine). FRANCE, époque XVIII<sup>e</sup> siècle. *Long.* 19,4 cm. Expert: Michel RULLIER. **800/1200 €**

**395 RÂPE À TABAC** en bronze fondu et ciselé en ronde bosse de Louis XV enfant, entouré de trois fleurs de Lys présentées sur un globe couronné. L'Enfant est vêtu d'un drapé brodé de passementeries (grille d'origine maintenue par des tenons usés, petit manque à la coquille du bec, belle patine). FRANCE, époque début XVIII<sup>e</sup> siècle. *Long.* 19,5 cm. Expert: Michel RULLIER. **600/1000 €**

**396 RÂPE À TABAC** en buis à couvercle, sculptée de fleurs entrelacées, surmontées d'une fleur de Lys stylisée. Le revers est décoré d'un dessin géométrique à l'encre (grille d'origine en fer). FRANCE, époque fin XVIII<sup>e</sup> siècle. *Long.* 18,5 cm. Expert: Michel RULLIER. **600/800 €**

**397 RÂPE À TABAC** en buis sculpté à sa base d'un cœur surmonté d'un blason décoré de trois oiseaux et coiffé d'une couronne. Au centre, elle est décorée d'un personnage qui lève la main, et

au-dessus, de deux évêques face à face qui tiennent une croix. L'écoulement se situe à l'extrémité haute de la râpe (grille d'origine). FRANCE, époque milieu du XVIII<sup>e</sup> siècle. *Long.* 22,8 cm. Les armes sont celles de la Famille de ZOUCHE, originaire de l'Artois. Expert: Michel RULLIER. **600/800 €**

**398 RÂPE À TABAC** en noyer à décor d'un cartouche sculpté aux armes de France, entouré du collier de Saint Esprit, surmonté d'une couronne, et datée 1734. L'écoulement du tabac s'effectue à l'extrémité inférieure au revers (grille d'origine, léger manque à la base, oxydation). *Long.* 20,8 cm. Expert: Michel RULLIER. **800/1200 €**

**399 RÂPE À TABAC** en noyer sculpté d'une tête de faune en relief. Le bec verseur en vasque décalé. La grille est fixée par un bord ourlé de grains de chapelet (anciennes armes biffées grille postérieure). FRANCE, époque fin XVII<sup>e</sup>-début XVIII<sup>e</sup> siècle. *Long.* 22 cm. Expert: Michel RULLIER. **300/600 €**

**400 RARE RÂPE À TABAC** à couvercle pivotant en fer rehaussé d'or et d'argent, le couvercle gravé est rehaussé à l'or. Il est orné d'un cartouche à décor d'arabesque, lambrequins et papiers fleuris. Signée "DUMARAIS" et gravée d'une devise "AIMONS DE MÊME". L'écoulement du tabac se fait dans un bec verseur à poussoir en forme de coquille à fond doré (grille d'origine). FRANCE, époque milieu XVIII<sup>e</sup> siècle. *Long.* 17,3 cm. Expert: Michel RULLIER. Référence: Ces modèles dont la matière est étonnante pour l'époque, étaient peu fréquents. Quelques modèles figurent au Musée le Secq des Tournelles à ROUEN. **1000/2000 €**

**401 RARE RÂPE À TABAC** en cuivre repoussé à décor de Sainte-Marguerite écrasant le dragon, surmontée du Saint Esprit. Au revers, la râpe possède une réserve formant tabatière, sur le couvercle de laquelle est gravée une devise "LA LIBERTÉ ME PLET". Sous la devise, est gravé un oiseau, des feuillages et des rinceaux. Le couvercle de la tabatière est muni d'un petit anneau de préhension (grille d'origine). FRANCE, époque début XVIII<sup>e</sup> siècle. Expert: Michel RULLIER. Ancienne collection ALARET. Cette collection a été prêtée lors d'une exposition sur "le Tabac, l'Art et La Curiosité" qui s'est déroulée au Musée Galliéra de Février à mars 1937 (catalogue page 81 n° 945). **1500/2000 €**

**402 TABATIÈRE érotique** en bois patiné figurant un moine. Époque fin XIX<sup>e</sup> début XX<sup>e</sup> siècle. *Haut.* 13 cm. **60/80 €**

338 à 402



## OBJETS DE VITRINE



404

**403 BEL ENSEMBLE DE MOBILIER DE POUPEE** en verre filé et soufflé et métal, comprenant notamment neuf bougeoirs et cierges (l'un accidenté), un service de boisson composé de cinq verres à vin, cinq coupes à champagne, une carafe et une bouteille en verre bleu, un huilier-vinaigrier en os et verre blanc, un soliflore en verre, deux carafes en verre gravé avec leurs bouchons et six verres à jambe assortis, un vase en verre vert, un pique-cierge miniature en laiton doré. On y joint **UNE PAIRE** de vases en verre multicouche blanc et rouge et deux vases en opaline bleu à rehaut d'or. **100/150 €**

**404 BOÎTE COMMÉMORATIVE ou RELIQUAIRE** de forme circulaire en verre et papier peint de frises de lauriers, le couvercle bombé annoté "Le Petit Chapeau" décoré en inclusion du "N" de Napoléon, glaives, rosettes, rinceaux et chapeau bicorne en métal, papier et tissu (usures au papier). Époque début XIX<sup>e</sup> siècle. *Diam. 8,2 cm. Épaisseur. 2,6 cm.* A l'intérieur un papier découpé annoté "Cette boîte est faite avec les souvenirs et broderies du retour des cendres de Napoléon, les draps du catafalque et autres décors rapportés de Ste Hélène. Ces boîtes durent faites à quelques centaines et vendues au public. Je la certifie authentique J. Roq.?, elle provient de ma collection avec 2 cachets: Collection A.E Rossignol. Paris". **250/400 €**

**405 BOITE** en écaille de forme circulaire, finement ciselé en dessous des armoiries royales, annotée "Boite royale de Bavière. Année 1823", le couvercle en verre bombé présentant le buste d'Eugène Beauharnais dans une nuée en laiton doré, signé F. MOREL (oxydations). Époque Restauration. *Diam. 8,4 cm. Haut. 2,5 cm.* **250/300 €**

**406 RIVIERE Théodore (1857-1912): RARE CACHET** en bronze argenté représentant une jeune femme dénudée dans des gerbes de fleurs, signé et marqué "A. Mariani", sur son socle en marbre rouge veiné à la forme, la matrice chiffrée "F". Époque Art Nouveau. *Haut. totale 16 cm.* Cachet réalisé pour son ami Angelo Mariani (1838-1914) important chimiste. **300/400 €**

**407 CACHET** en cristal taillé orné d'un cristal cérame en forme de tête d'angelot, la matrice gravée (un petit éclat à la base). Époque Restauration. *Haut. 10 cm.* **100/120 €**

**408 COFFRET A BIJOUX** de forme octogonale en laiton ciselé de volutes et d'enroulements agrémenté de pierres de couleurs en cabochons, la base et le couvercle à décor en applique de rinceaux feuillagés, le piétement quadripode terminé en boule. L'intérieur découvrant trois compartiments de rangement garnis de velours rose poudré, le fermoir signé "Tahan fournisseur du Roi", avec sa clé. Travail français de la Maison Tahan, époque milieu XIX<sup>e</sup> siècle. *Haut. 10,5 cm. Larg. 14 cm. Prof. 10,5 cm.* **600/800 €**

**409 MIROIR DE POCHE** en bronze doré à décor Art Nouveau de jeunes femmes dans un sous-bois. Vers 1900. *Long. 6,5 cm.* **20/30 €**

**410 PETIT CRAYON** en métal doré orné sur les quatre faces de soldats traités en émail. Époque fin XIX<sup>e</sup> siècle. *Long. 6,1 cm.* **40/50 €**

**411 PETITE LONGUE VUE** à deux tirages en laiton et papier traité façon galuchat vert, décoré du siège de Lérida par le Général Suchet en 1810, dans un médaillon le buste du Maréchal Suchet (1770-1826), annotée dans un phylactère "Au Maréchal Suchet 1811", situé Lerida (petites usures). *Long. déployée 40 cm.* **200/300 €**



405

## OBJETS D'ART

**412 BELLE GIRANDOLE** en bronze doré à huit bras de lumière et pampille reposant sur une base tripode les pieds terminés en patte de lion. **200/300 €**

**413 BOITE** en bronze de forme carrée reposant sur quatre pieds à gueule de lion et décorée de quatre mascarons, le couvercle sommé d'un buste de jeune femme à l'antique (usures). Époque fin XIX<sup>e</sup> siècle. *Haut. 19 cm.* **50/60 €**

**414 BRIOT François (c.1550-1616) d'après: GRAND BASSIN** à ombilic de style Haute Époque dit à "La Tempérance" en bronze, le décor traité au repoussé représentant des bacchantes, le médaillon central présente une allégorie de La Tempérance, l'aile ornée de mascarons, volutes et frises. Époque XIX<sup>e</sup> siècle. *Diam. 46,5 cm.* **120/150 €**

406



**415 CARREAU** en faïence bleu et blanc à décor de style Renaissance (accents). Manufacture de Scheib. *Dim. 26 x 56 cm.* **80/100 €**

**416 CARTE** géographique et administrative du Royaume de France, dessinée par Hérisson, entoillée et pliée en 32 planches, chez Desray et J. Goujon à Paris, datée 1816. *Dim. dépliée 1950 x 1300 mm.* **100/150 €**

**417 GRANDE CARTE** de France intitulée "Tourisme 1940", technique mixte sur papier, encadrée sous verre. *Dim. à vue 113 x 81 cm.* **250/300 €**

**419 COLONNE** en marbre gris veiné rose reposant sur une base carrée (quelques manques et accidents). Époque XIX<sup>e</sup> siècle. *Haut. 70 cm. Larg. 20 cm. Prof. 20 cm.* **100/150 €**

**420 COLONNE** en albâtre. Époque fin XIX<sup>e</sup> siècle. *Haut. 20,5 cm.* **60/80 €**

**421 PAIRE DE COLONNETTES** de forme octogonale en spath fluor reposant sur un piétement en bronze doré. Époque Art Déco. *Haut. 24,5 cm.* **400/600 €**

**422 COUILLAUD Pierre dans le goût : APPELLANT** en bois peint figurant un canard (quelques petites usures). Époque début XX<sup>e</sup> siècle. *Long. 34 cm.* **80/100 €**

**423 DEUX PLAQUES PUBLICITAIRES** en zinc emboutie pour la marque Singer. *Dim. 117 x 74 cm.* **200/250 €**

**424 DUBOY Paul (1830-1887): BUSTE** en terre-cuite représentant une élégante à la coiffure nouée et agrémentée de fleurs, signé (deux manques). *Haut. 59 cm.* **300/400 €**

**425 ÉCRAN DE CHEMINÉE** en bronze doré de style Louis XV richement décoré de couronne, trophée et rubans. Époque début XX<sup>e</sup> siècle. *Dim. 81 x 64 cm.* **120/150 €**



**426 IMPORTANT PIQUE CIERGE** en bois noirci, la base rectangulaire, le fût balustre sommé d'un plateau en métal (repeints). Époque début XIX<sup>e</sup> siècle. *Haut.* 108 cm. **150/200 €**

**427 IMPORTANT SUJET** en biscuit représentant une jeune femme au papillon, numéroté 139 et marqué "ML". Vers 1900. *Haut.* 41 cm. **80/100 €**

**428 IMPORTANTE PAIRE DE LAMPES A HUILE** en laiton doré en forme de bouton de lotus. INDE, époque XIX<sup>e</sup> siècle. *Haut.* 105 cm. **300/400 €**

**429 IMPORTANTE STATUE** en bois à patine sombre représentant un ecclésiastique (quelques manques, accidents, traces de xylophages). Époque fin XIX<sup>e</sup>. *Haut.* 146 cm. *Larg.* 168 cm. *Prof.* 48 cm. **100/200 €**

**430 PANNEAU** en chêne sculpté en bas-relief représentant la déposition de croix. FLANDRE, époque fin XVI<sup>e</sup> siècle. *Haut.* 58 cm. **600/800 €**

**431 PETIT PANNEAU** en bois sculpté et cire dans l'esprit gothique tardif représentant la scène de la nativité, encadré sous verre. Époque XIX<sup>e</sup> siècle. *Dim. totale* 28 x 34,5 cm. **200/250 €**

**432 SUJET** en biscuit de porcelaine peint représentant une femme au panier et à la hotte. AUTRICHE, manufacture Amphora, vers 1900. *Haut.* 42,5 cm. **150/200 €**



407



411

430



424

**433 VIERGE À L'ENFANT** en bois sculptée à belle patine sombre (manques). Époque fin XVII<sup>e</sup> siècle. *Haut.* 68 cm. **250/400 €**

**434 SCULPTURE** en chêne figurant l'Ange de l'Annonciation au phylactère assis sur un tertre (manques, notamment au pied et au phylactère, renfort au nez et fentes). FRANCE, époque XIX<sup>e</sup> siècle. *Haut.* 106 cm. *Larg.* 70 cm. **400/600 €**

**435 PAIRE DE CASSOLETTES** en bois noirci, bronze et marqueterie bouille. Époque NAPOLÉON III (quelques accidents et manques). *Haut.* 21,5 cm. **30/50 €**

**436 PAIRE DE COQS** en terre-cuite émaillée polychrome, signés. BAVENT, époque XX<sup>e</sup> siècle. *Haut.* 41 cm. **200/300 €**

**437 PAIRE DE LAMPES A PÉTROLE** en faïence émaillée polychrome à décor dit "Renaissance" de grotesques sur fond noir. Manufacture de Gien, vers 1900. *Haut.* 59,5 cm. **100/200 €**

**438 PAIRE DE PIEDS DE LAMPES** en porcelaine imari et or en forme de double gourde, dans des montures en bronze doré de la fin du XIX<sup>e</sup>. *Haut.* 36 cm. **100/150 €**

**439 CARTEL ET SON CUL DE LAMPE** de forme violonnée de style Louis XV, en bois façon écaille, les ornements en bronze doré à décor de voquilles, fleurettes et enroulement. Le cadran indique les heures en chiffres romains et les minutes en chiffres arabes. Maison Hour Lavigne à Paris, époque XX<sup>e</sup> siècle. *Haut. cartel* 41 cm. *Haut. cul de lampe* 22 cm. **60/80 €**



**440 PENDULE CAGE** en verre et laiton à balancier mercure ouvrant par un vantail en façade et à l'arrière. Le cadran émaillé à chiffres romains. Elle repose sur un piétement plinthe quadripode (avec une clé). Époque début XX<sup>e</sup> siècle. *Haut.* 34 cm. **300/400 €**





511

**441 PENDULE** en bronze doré flanquée d'une allégorie de la musique sous les traits d'une jeune femme vêtue à l'antique tenant un ruban. Le base de forme rectangulaire ornée d'une frise de putti tenant guirlandes fleuris et rubans, l'entablement agrémenté d'une frise de palmettes et reposant sur quatre pieds boules. Le cadran circulaire en bronze et émail indique les heures en chiffres romains, entouré d'une guirlande fleuri, la partie inférieure décorée en application d'un panier fleuri et sommé d'une lyre (avec balancier et clé). Époque Restauration. *Haut. 46,5 cm. Larg. 36,5 cm. Prof. 12 cm. 300/400 €*

**442 PENDULE** portique en bronze doré, les montants à colonnes corinthiennes, la base ornée en application d'un bouquet fleuri dans un entourage de cygnes, volutes et enroulement, l'entablement souligné d'une frise de palmettes. Le cadran circulaire indique les heures en chiffres romains, le balancier à motif floral rayonnant (avec sa clé). Époque Restauration. *Haut. 45 cm. 250/300 €*

**443 PETITE PENDULE** "Veille de Wagram" reposant sur socle en marbre jaune de Stienne, supportant un sujet en bronze à patine verte, représentant Napoléon Bonaparte assoupi et reposant son pied sur une sphère surmontée de l'aigle impérial et accostée de deux canons, porte une plaque titrée (quelques usures, possède sa clé). Époque XIX<sup>e</sup>. *Haut. 28 cm. Long. 27 cm. Prof. 12 cm. 200/300 €*

**444 PETIT CARTEL** en marqueterie bouille d'écaille rouge et de laiton reposant sur quatre pieds mouvementés et ornés de mascarons (accidents et manques). Époque Napoléon III de style Louis XV. *Haut. 39 cm. 60/100 €*

**445 PETIT GLOBE TERRESTRE** en carton recouvert de papier et reposant sur un piétement noirci tourné, par J. Forest (un enfoncement et usures). Époque fin XIX<sup>e</sup> siècle. *31 cm. 40/50 €*

**446 RARE DIORAMA AUTOMATE** représentant un voilier à deux mâts ou brick en bois sous voile sur une mer agitée en carton et coton, dans sa caisse en bois de placage à décor marqueté de motif géométrique (le mouvement anciennement fonctionnel à débloquer, déchirures au papier, un léger manque à la marqueterie, possède sa clé). Attribuable aux ateliers des arsenaux, époque première moitié du XIX<sup>e</sup> siècle. *Haut. 26 cm. Larg. 32 cm. Prof. 21 cm. 400/600 €*



443

437

42

440

457

**447 SANTON** de crèche en terre-cuite polychrome, personnage aux mains écartées avec ses vêtements, les yeux en fixé sous verre, le corps en bois et carton, dans une vitrine postérieure (usures). ITALIE, Naples, époque XVIII<sup>e</sup> siècle. *Haut. 34 cm. 400/600 €*

**448 SELLE D'ÉQUITATION** en cuir fauve. PARIS, Maison Duprey Sellier. (usures et moisissures). *Haut. 58 cm. Larg. 31,5 cm. 100/150 €*

**449 TÊTE DE CERF** en bois sculpté et bois de cerf naturel, les yeux en verre noir. Travail de la Forêt Noire ou Suisse, époque début XX<sup>e</sup> siècle. *Haut. 78 cm. 150/200 €*

## BRONZES

**450 ÉCOLE DE LA SECONDE MOITIÉ DU XIX<sup>e</sup> SIÈCLE**: BUSTE supposé de Louis David en bronze à patine médaille nuancée sur un socle en marbre noir. *Haut. totale 37,5 cm. 400/500 €*

**451 de BOLOGNE Jean (c.1529-1608) d'après: "Mercure", SUJET** en bronze à patine dorée, représenté un pied posé sur une colonne d'air sortie de la bouche de Zéphyr, sous les traits d'un garçonnet aux joues gonflées. L'ensemble de la composition repose sur un socle de marbre griotte ornée d'une bague en bronze à décor repoussé d'une frise de putti en bas relief. Époque XIX<sup>e</sup> siècle. *Haut. totale 81 cm. 700/800 €*



452 CHAPU Henri (1833-1891): "Jeanne d'Arc", sujet en bronze à patine médaille, fondeur Barbedienne, signé, avec cachet "Réduction Mécanique". *Haut. 22 cm. 200/300 €*

453 DAVERGNE (XX<sup>e</sup> siècle): "Les mouettes" GROUPE en bronze à patine verte sur un socle en marbre noir, signé sur la base. *Larg. 97 cm. Haut. 57 cm. 200/300 €*

454 GARDET Georges (1863-1939): "Couple de perruches", groupe en bronze à patine doré, fonte de Barbedienne, signé. *Haut. 12,5 cm. 200/300 €*

455 GRATH Anton (1881-1955): "Mater Dolorosa", sujet en bronze à patine médaille, signé, titré avec cachet du fondeur Bildguss et Lauchhammer. *Haut. 57 cm. 1200/1500 €*

456 GUILLAUME Émile Oscar (1867-1942): "Reconnaissance", sujet en bronze doré et vert, fonte Barbedienne, signé. *Haut. 49,5 cm. Provenance: offert par l'État au député du Gers Monsieur BAURENS. 1200/1500 €*

457 HAZART Eugène (1838-1891): PAIRE DE BOUGEOIRS en bronze doré de forme mouvementée, agrémentés de putti à patine brune, l'un signé. *Haut. 9 cm. 200/250 €*

458 KELETY Alexandre (1918-1940): "Faisan", bronze à patine brune et dorée, sur une terrasse de marbre noir, signé sur la base (éclats sur la terrasse). *Dim. 31 x 51 cm. 200/300 €*



459

446



411



388



459 KEVIN CHRIST M. (XX<sup>e</sup>): IMPORTANT BRONZE à patine claire représentant un homme les bras levés au ciel, signé sur la terrasse, numéroté 6/12 avec petit cachet marqué C, reposant sur une base en pierre peinte. *Haut. 71 cm. 1000/1500 €*

460 MICHEL Claude dit CLODION (1738-1814) d'après: BUSTE en bronze représentant une bacchante. Vers 1900. *Haut. 22 cm. 150/200 €*

## VERRERIE

461 AIGUIÈRE en verre blanc soufflé à panse globulaire et haut col resserré lisse, anse courbée torsadée appliquée à chaud. Travail normand de la fin du XVIII<sup>e</sup> siècle. *Haut. 26,7 cm. 100/150 €*

462 DEUX CARAFES en verre à décor émaillé, l'une en verre teinté vert à motif d'un oiseau sortant des roseaux, l'autre finement décorée d'un motif de fleur alterné de décors géométrique, avec bouchons. Époque fin XIX<sup>e</sup>-début XX<sup>e</sup> siècle. *Haut. 20,5 cm. et 28,5 cm. 30/50 €*

463 Georges CHEVALIER (1894-1987) pour BACCARAT: GRANDE VASE en cristal art déco, modèle Fontenay, à décor de fleurs et feuilles dégagées à l'acide (rayures). Cachet sous le vase. *Haut. 15 cm. 200/300 €*

464 VALERY KLEIN, BERTRICHAMPS à BACCARAT: SUITE DE SIX FLÛTES à champagne en cristal taillé, dans leur coffret, marquées sous la base. *60/80 €*

465 BACCARAT: PAIRE DE SALERONS en cristal et métal doré dans leur étui. *Haut. 7 cm. 20/40 €*

466 BACCARAT: SANGLIER courant en cristal. Cachet sous la base. *Dim. 21 x 6 x 10 cm. 80/100 €*



456

467 BACCARAT: SÉRIE de 26 verres en cristal modèle "Vence" comprenant 8 verres à eau, 8 grands verres à vin, 5 verres à vin et 5 flûtes à champagne, estampillés (une égrenure). *Haut. 19 cm., 16 cm., 14,5 cm. et 12,5 cm. 400/600 €*

468 BACCARAT: VASE en cristal de forme triangulaire à panse légèrement renflée, estampillé (rayures et éclats). *Haut. 21 cm. 100/120 €*



**469 BACCARAT attribué à:** CANDÉLABRE en cristal et verre dépoli à décor d'un lion héraldique, vers 1900 (quelques infimes éclats). *Haut. 56 cm. 150/250 €*

**470 BACCARAT attribué à:** SUITE de verres en cristal taillé modèle Douai comprenant 10 coupes à champagne, 12 verres à eau, 10 verres à vin et 11 verres à liqueurs. *100/150 €*

**471 BACCARAT dans le goût de:** SUITE de 48 verres en cristal taillé comprenant 12 flûtes à champagne (*Haut. 23 cm.*), 16 verres à orangeade (*Haut. 13,5 cm.*), 11 grands verres à pied (*Haut. 21 cm.*) et 9 petits verres à pied (*Haut. 19 cm.*). *80/120 €*

**472 BACCARAT dans le goût de:** VASE en cristal taillé. *Haut. 21,5 cm. 60/100 €*

**473 BACCARAT:** TROIS CANARDS en cristal moulé pressé traité en amati. *Long. 12 cm. 20/40 €*

**474 CARAFE** à la panse au galbe large, à anse torsadée et à haut col sur piédouche (bulles et défauts de cuisson). *Haut. 27,5 cm. 20/30 €*

**475 CAVE À LIQUEUR** en bois noirci à décor de médaillons en incrustations de filets de laiton, elle comprend quatre carafes et 14 verres en cristal (clé manquante, quelques légers sauts de placage). Époque Napoléon III. *Haut. 28 cm. Larg. 32,5 cm. Prof. 24 cm. 200/300 €*

**476 CAVE À LIQUEUR** en loupe d'orme à décor de médaillons incrustés de nacre et laiton, l'un chiffré "A.C.", comprenant quatre flacons et treize verres en cristal gravé d'un motif de treille assortis. On y joint un quatorzième verre de modèle différent (bouchons de flacons rapportés). XIX<sup>e</sup> siècle. *Haut. 27 cm. Larg. 33 cm. 120/150 €*

**477 DAUM à Nancy:** CARAFE en cristal à côtes gravé de chardons rehaussés d'or, signée. Époque Art Nouveau. *Haut. 15,2 cm. 100/150 €*

**478 DAUM à Nancy:** COUPE en cristal moulé et bullé, signée et marquée à la croix de Lorraine à la pointe sur la base. *Diam. 25,5 cm. Haut. 8 cm. 80/120 €*

**479 DAUM à Nancy:** SUJET "grenouille" en pâte de cristal transparent et vert irisé. *Long. 12 cm. Larg. 11 cm. Haut. 9 cm. 50/80 €*

**480 DAUM à Nancy:** IMPORTANT VASE en cristal bullé de forme tulipe à deux prises appliquées à chaud figurant des nœuds, signé (blanchi, petits éclats sous la base). *Haut. 22,5 cm. Larg. 33 cm. 80/120 €*

**481 ÉTABLISSEMENTS GALLE (1904-1936):** IMPORTANT VASE de forme balustre en verre multicouche violet et jaune sur un fond blanc marmoréen gravé de pampres de vigne, signé. *Haut. 35,5 cm. 800/1000 €*

**482 GALLE:** PETIT VASE soliflore à panse bulbeuse en verre multicouche au décor de vignes dégagé à l'acide et traité prune sur fond gris-blanc. *Haut. 9,5 cm. 100/150 €*

**483 GALLE Émile (1849-1904):** VASE en verre multicouche détourné de feuilles de fougères vertes sur fond rose et orangé. Signé dans le décor. Vers 1900. *Haut. 20,5 cm. 400/600 €*

**484 FLACON** à alcool en verre moulé émaillé d'un décor de rinceaux en bleus et rouge, bouchon en métal argenté. BOHÈME, XVIII<sup>e</sup> siècle. *Haut. 13 cm. 60/80 €*

**485 GARNITURE DE TOILETTE** en cristal taillé, comprenant deux pots et trois flacons, les bouchons et couvercles en argent martelé poinçon Minerve (rayures et éclats). *50/80 €*

**486 GIRAUD Marie Alice (XX<sup>e</sup> siècle):** VASE en verre multicouches à décor jaune et verre, signé COLVER FRANCE. *Haut. 31 cm. 30/50 €*

**487 GOBELET droit** en cristal taillé en pointe de diamants et rosaces, gravé d'un "N" surmonté de la couronne impériale rehaussés à l'or. Époque Napoléon III, probablement Saint-Louis. *Haut. 9,2 cm. Diam. 7,5 cm.* Gobelet provenant du service de table de l'Empereur Napoléon III, catalogue d'exposition "La cave de Joséphine, le vin sous l'Empire à Malmaison", RMN Paris 2009 cat. 136 p. *122. 200/250 €*

**488 LALIQUE FRANCE:** CHOUETTE en cristal dépoli. Signée sur la base. *Haut. 9 cm. 60/80 €*

**489 LALIQUE FRANCE:** HERISSON en cristal moulé-pressé, signé sous la base. *Long. 14 cm. Haut. 8 cm. 80/120 €*

**490 LALIQUE FRANCE:** SCULPTURE en cristal moulé de couleur ambrés, modèle Tortue Caroline. Signée sous la base (légère traces sous la base, éclat sous la patte arrière gauche). *Long. 16 cm. Larg. 10 cm. Haut. 7 cm. 80/100 €*

**491 LEGRAS dans le goût de:** DEUX CARAFES en verre émaillé à décor d'anémones avec bouchons. Vers 1900. *Haut. 25 cm. et 25,5 cm. 30/50 €*

**492 LEGRAS François-Théodore (1839-1916):** VASE de forme tubulaire en verre multicouche à décor dégagé à l'acide de pins maritimes, signé. *Haut. 20,5 cm. 60/100 €*

**493 LOETZ Johann (1880-1940) dans le goût de:** VASE SOLIFLOR en verre irisé vert, le col monté en métal à décor de termes à tête de satyre et guirlandes. Époque Art Nouveau. *Haut. 19 cm. 30/50 €*

**494 MURANO:** AQUARIUM en verre soufflé et bullé à décor polychrome de deux poissons parmi des plantes stylisées (rayures et éclats). *Long. 27 cm. Haut. 18 cm. 250/300 €*

**495 ORREFORS:** VASE en cristal de forme ovoïde à décor gravé d'un renne et d'une montagne stylisée, signé et numéroté 6 3671.CG.66. (rayures, à nettoyer). Suède, vers 1970. *Haut. 25 cm. 20/30 €*

**496 PETIT VASE** monté en lampe en verre, à décor peint d'un paysage lacustre, signé J. Michel sur la panse. *Haut. totale 13,5 cm. 40/60 €*

**497 SAINT LOUIS:** PAIRE DE BOUGEOIRS en cristal à deux bras de lumières, les bobèches de forme octogonale, sur une base losangique, estampillés. *Haut 14,5 cm. Larg. 23,5 cm. 120/150 €*

**498 SAINT LOUIS:** SUITE de 14 verres en cristal modèle "Diamant" créé dans les années 1930 comprenant huit coupes, cinq verres à eau et un verre à liqueur, non signés (infimes et rares égrénures). Époque Art Déco. *100/150 €*

**499 SAINT LOUIS:** SUITE de 19 verres en cristal taillé modèle "Messine" comprenant 9 verres à eau (17,2 cm.) et 10 coupes à champagne (12 cm.). *150/200 €*

**500 SAINT LOUIS:** SUITE de 36 verres en cristal taillé modèle "Gavarni" comprenant six verres à eau, neuf grands verres à vin, douze verres à vin, neuf verres à liqueur, estampillés (Bel état). *Haut. 16,5 cm., 15 cm., 12,5 cm. et 11,5 cm. 200/300 €*

507





**501 SAINT LOUIS**: SALADIER en cristal taillé (usures, rayures). Signé à la pointe au revers. *Haut. 10 cm. Diam. 22 cm. 50/80 €*

**502 SAINT LOUIS**: VASE en cristal taillé, modèle "Floride", signé à la base. *Haut. 25,5 cm. 50/80 €*

**503 SERVICE À LIQUEUR** à décor de bouquets en verre gravé composé de deux carafes de forme balustre et huit verres en cristal gravé à la roue (bouchons rapportés). Époque XIX<sup>e</sup> siècle. *Haut. carafes 23 cm. et 24 cm. 40/60 €*

**504 SERVICE DE NUIT** en opaline bleue et liserés dorés comprenant deux carafes, un pot couvert, un verre et un plateau. Époque fin XIX<sup>e</sup> siècle. *Haut. carafes 14 cm. et 26 cm. 100/150 €*

**505 SUITE** de trois boîtes en verre de forme ronde à décor peint de fleurs, la monture en laiton et le fermoir figurant une fleur. Époque début XX<sup>e</sup> siècle. *30/50 €*

**506 VASE** à haut col en verre soufflé violet à trois anses collées sur la panse. XVIII<sup>e</sup> siècle. *Haut. 16,5 cm. 50/80 €*

**507 BELLE SÉRIE** de 43 verres en cristal taillé à décor pointes de diamant comprenant 12 flûtes à champagne (23 cm.), 11 verres à eau (21 cm.), 11 verres à jus (13,5 cm.) et 9 verres à vin (19 cm.). Bel état. *120/150 €*

**508 VIDE-POCHE** en verre à décor émaillé de branches fleuries avec rehauts de guirlandes de feuillages or et chiffré "ND". *Haut. 9,5 cm.* On y joint UN VASE à long col en verre opalin à décor d'un bouquet fleuri doré, la monture en laiton formant une guirlande. *Haut. 18,5 cm. 30/50 €*

## ART DE LA TABLE

**509 ASSIETTE** en faïence en camaïeu de bleu à décor au centre des armes de François Le Roy, avocat au parlement de Rouen qui enregistra ses armes en 1696, frise d'enroulements sur l'aile (petites égrenures en bordure). Manufacture de Rouen, époque début XVIII<sup>e</sup> siècle. *Diam. 22,5 cm. Expert: Philippe Palasi. 100/120 €*

512



**510 ASSIETTE** ronde en faïence en camaïeu de bleu à décor probablement des armes de la famille Fraguier (Île-de-France), la frise à motif de croix sur l'aile (petits éclats et sauts d'émail en bordure). Manufacture de Rouen, époque XVIII<sup>e</sup> siècle. *Diam. 23,5 cm. Expert: Philippe Palasi. 100/120 €*

**511 ASSIETTE** en porcelaine émaillée polychrome, le centre au chiffre du roi Louis-Philippe entouré d'une frise de feuilles de laurier sous une couronne et encadré de deux amours, le marli bleu et or à décor de feuillages, l'aile ornée de feuilles de vigne, marquée. Manufacture de Sèvres pour le Château des Tuileries, circa 1884. *Diam. 24,5 cm. 150/200 €*

**512 CHAURAY Jean-Claude (1934-1996)**: SERVICE A GÂTEAU en porcelaine à décor de fruits rouge et natures mortes comprenant un plat et six assiettes. LIMOGES, manufacture Bernardaud. *Diam. plat 36 cm. Diam. assiettes 19,5 cm. 150/200 €*

**513 PARTIE DE SERVICE DE TABLE** en porcelaine émaillée polychrome modèle « Mozart », décorée d'une frise feuillagée, marquée « Ch. Fiel Haviland Limoges », comprenant douze assiettes à dessert, cinq assiettes plates et une assiette creuse (quelques rares égrenures). FRANCE, Limoges, époque XX<sup>e</sup> siècle. *Diam. 25 cm., 23 cm. et 19 cm. 60/80 €*

**514 d'ARNAUDY François (XX<sup>e</sup> siècle)**: SUITE de douze assiettes plates en porcelaine à décor peint en grisaille représentant l'aviation légère militaire française dont le MH1521 Broussard, Nord 3202 Tige, Cessna L.19, Nord 3400, GAZELLE, Bell 476, Djinn SNCASO 1221, Piper L.18, Alouette II, H.19, Puma SA.330 et le Banane Sertol H21.C. Tirage limité à 200 exemplaires, série signée et numérotée 41/200, portant le logo de l'ALAT. LIMOGES, manufacture Haviland, vers 1970. *Diam. 21,5 cm. 800/900 €*

518



**515 DEUX TASSES** en porcelaine polychrome à décor d'un paysage maritime dans un cartouche et rehauts dorés, la bordure de forme mouvementée, marquées. Manufacture de Meissen, époque XIX<sup>e</sup> siècle. *40/60 €*

**516 DOUZE ASSIETTES** en faïence barbotine décorée d'émaux polychromes, pour six huîtres et un citron. *Diam. 25,5 cm. 20/30 €*

**517 GÉO-FOURRIER Georges (1898-1966)**: SÉRIE de CINQ ASSIETTES et un PLAT en faïence émaillée polychrome, à décor imprimé représentant diverses scènes bretonnes du pays bigouden. Manufacture SARREGUEMINES, vers 1930. *Diam. 21 cm. pour les assiettes et 27,5 cm. pour le plat. 200/250 €*

**518 GRANDE BONBONNIÈRE** en porcelaine polychrome à décor de fleurs, le pourtour orné d'une frise dorée, signée (quelques éclats). Manufacture de Meissen, époque XIX<sup>e</sup> siècle. *Haut. 8,5 cm. Diam. 15,5 cm. 200/300 €*

**519 LONGWY**: SERVICE DE TABLE en faïence à décor d'émaux polychromes, modèles "Vieux Rouen", de cinquante pièces composé d'une soupière, deux plats ronds, un plat ovale, deux ravières, une saucière, vingt-quatre assiettes plates et dix-neuf assiettes à dessert (une ravière accidentée, rares égrenures). Années 1950. *80/120 €*

513







**520 PARTIE DE SERVICE DE TABLE** modèle "Chantoung" comprenant cinq grandes assiettes plates, douze assiettes à dessert et une assiette creuse. LIMOGES, manufacture Havilland, époque XX<sup>e</sup> siècle. *Diam. 19 cm., 23 cm. et 25 cm.* 50/60 €

**521 PARTIE DE SERVICE DE TABLE** en porcelaine blanche polychrome et or à décor de guirlandes de fleurs, filets et d'un chiffre AV comprenant une soupière, quatre ravier, un plat et douze assiettes (une assiette plus petite). Circa 1900. 80/120 €

**522 PARTIES DE SERVICES DE TABLE** en faïence fine blanche à décor polychrome de fleurs, frises et vases fleuris, comprenant deux soupières et seize assiettes. Époque début XX<sup>e</sup> siècle. *Diam. assiettes 20,5 cm. à 22,5 cm.* 80/120 €

**523 POUYAT Jean (1835-1912): PARTIE DE SERVICE A THE** en porcelaine blanche à filets doré chiffré "GB" comprenant une théière, un pot à lait, un sucrier, six tasses et neuf sous-tasses, signés (infimes usures à la dorure). Manufacture de Limoges. *Haut. théière 22 cm.* On y joint six tasses et sept sous-tasses d'un modèle proche. 100/120 €

**524 SERVICE A CAFÉ** en porcelaine à décor imprimé d'oiseaux comprenant une cafetière, un pot à lait, 7 tasses, 10 sous-tasses. LIMOGES, manufacture Sigma. On y joint quatre tasses, un pot à lait et huit sous-tasses. LIMOGES, manufacture Vignaud (égrenures et fêles). 40/60 €

**525 SERVICE A GLACE** en porcelaine blanche comprenant un plateau sur piédouche et cinq tasses couvertes à décor de boutons de rose. PARIS ou LIMOGES, XIX<sup>e</sup> siècle. *Haut. 17 cm. Diam. 29 cm.* 50/80 €



522

**526 SERVICE DE TABLE** modèle "Vieux Luxembourg" en porcelaine blanche à décor de brindilles bleues comprenant 33 grandes assiettes plates, 24 assiettes creuses, 22 assiettes à dessert, 23 sous-tasses, deux saladiers, trois plats de présentation ovale et un plat à tarte (quelques rares égrenures). ALLEMAGNE, manufacture Villeroy & Boch. *Diam. assiettes plates 25,5 cm.* 200/300 €

**527 SERVICE** égoïste en porcelaine polychrome et or, à décor de bouquet fleuris comprenant un plateau, une verseuse, un pot à lait, un sucrier, une tasse litron et une sous-tasse. LIMOGES, époque début XX<sup>e</sup> siècle. *Dim. plateau. 19 x 27 cm.* 50/60 €

**528 SUITE DE DOUZE ASSIETTES** à dessert en porcelaine à décor d'émaux polychromes imprimés, figurant les douze mois de l'Année. Manufacture HAMAGE & MOULIN DE LOUPS. *Diam. 20 cm.* On y joint UNE SAUCIÈRE et DEUX TASSES avec leurs soucoupes en porcelaine. 40/60 €

**529 SUITE DE DOUZE ASSIETTES A POISSON** en porcelaine à émaux polychrome, l'aile à décor d'or amati et fond rouge à palmettes dorée, le centre orné de six motifs différents de poissons. LIMOGES, XX<sup>e</sup> siècle. *Diam. 25 cm.* 50/80 €

**530 SUITE** de douze assiettes décoratives en porcelaine émaillée à décor japonisant, signées et datées 1979. Manufacture Franklin Mint. *Diam. 26,5 cm.* 100/120 €

**531 SUITE** de neuf assiettes à dessert de forme polylobée en porcelaine à décor Ronda en bleu et rehauts or (petites usures à la dorure). TOURNAI, époque fin XIX<sup>e</sup> siècle. *Diam. 21 cm.* 60/80 €

**532 SUITE DE SIX BOLS** en porcelaine émaillée sur piédouche, accostés de prises en mufler de lion. On y joint DEUX TASSES couvertes et UNE COUPELLE. 20/30 €

**533 SUITE DE TREIZE ASSIETTES** à asperges en faïence polychrome de forme polylobée décorée sur la bordure de soleils sur fond jaune. Le corps orné d'une asperge au naturel et de personnages grotesques dans le goût de la Renaissance avec fleurs, papillons et insectes. Marqués au dos "reproduits par GEO ROUART d'après Gallé, 1911" (quelques petits éclats). FRANCE, début XX<sup>e</sup> siècle. *Diam; 26,5 cm.* 150/250 €

**534 SUITE DE TROIS ASSIETTES** à bord chantourné en porcelaine polychrome chiffrées "AR", le décor agrémenté de têtes de sanglier et des attributs de la peinture avec un liseré doré, l'une ornée d'une frise de barbeau bleu- sur le marli. Travail français, époque XIX<sup>e</sup> siècle. *Diam. 23,5 cm.* 60/80 €





531



533



## VIN

**535 BOUTEILLE** de Château Mouton Rothschild, 1<sup>er</sup> GCC De Pauillac, 1984 (niveau bas goulot). **150/200 €**

**536 BOUTEILLE** de Château Mouton Rothschild, 1<sup>er</sup> GCC de Pauillac, 1993 (niveau parfait). **200/300 €**

**537 2 BOUTEILLES** de Château Mouton Rothschild, 1<sup>er</sup> GCC de Pauillac, 1993 (niveau bas goulot). **400/600 €**

**538 2 BOUTEILLES** de Château Mouton Rothschild, 1<sup>er</sup> GCC de Pauillac, 1993 (niveau bas goulot). **400/600 €**

**539 5 BOUTEILLES** de Château La Tour Blanche, 2012 (niveau parfait). **100/120 €**

## TEXTILE ET TAPIS

**540 BROCARD** de couleur cramoisi et or, à décor d'un vase, fleurs, cornes d'abondance et d'oiseaux (une tache d'humidité et quelques fils tirés). Époque fin XVII<sup>e</sup>-début XVIII<sup>e</sup> siècle. *Dim.* 96 x 70 cm. **200/300 €**

**541 TEXTILE** de couleur rouge, vert, bleu et gris, à décor de motifs de croix, de cyprès stylisés et motifs géométriques (quelques tâches et usures d'usage, légère insolation). Probablement Turquie ottomane, époque XVII<sup>e</sup> siècle. *Dim.* 135 x 70 cm. **200/300 €**

**542 DAMAS** en soie à fond vert, jaune et or, décoré de palmettes et de fleurs (bel état). Époque XIX<sup>e</sup> siècle. *Dim.* 95 x 56 cm. **80/100 €**

**543 TAPIS** Tibétain, chaîne, trame et velours en laine, à décor d'un tigre sur fond beige. Vers 1880-1900. *Dim.* 197 x 140 cm. **Expert**: Alexandre CHEVALIER. **500/600 €**

**544 TAPIS** Tebriz, chaîne, trame et velours en soie, rehaussé de nombreux arbres fleuris où se nichent des oiseaux et de fleurs stylisées polychromes sur fond ivoire, deux contre-bordures encadrant une large bordure ivoire à décor de fleurs multicolores et d'oiseaux (bon état). Nord-ouest de la Perse, vers 1940-1980. *Dim.* 212 x 148 cm. **Expert**: Alexandre CHEVALIER. **300/400 €**

**545 TAPIS** Bidjar, chaîne et trame en coton, velours en laine, orné d'un grand médaillon central polylobé rouge, prolongé de deux pendentifs et rehaussé d'un médaillon polylobé ivoire sur fond bleu marine décoré du motif héraldi. Ce motif est composé d'un losange formé de tiges recourbées, renfermant une rosette et

surmonté d'une palmette à chaque sommet, répété à l'infini, avec à chaque fois quatre feuilles falciformes les unes à côtés des autres. Ce dessin ornaient les tapis Herat auxquels il doit son nom. Une large bordure bleu marine à guirlande de fleurs est encadrée de nombreuses contre-bordures. Nord-ouest de la Perse, vers 1940-1970. *Dim.* 288 x 203 cm. **Expert**: Alexandre CHEVALIER. **300/400 €**

**546 TAPIS** Chinois, chaîne et trame en coton, velours en laine, orné d'une grande rosace centrale polychrome sur fond tabac à décor de fleurs et de lotus, de nombreuses contre-bordures encadrant une bordure ivoire à guirlande de fleurs (usures, anciennes restaurations, effrangé et probablement diminué). Nord-est de la Chine, probablement noué dans la région de Pékin, vers 1930-1970. *Dim.* 296 x 220 cm. **Expert**: Alexandre CHEVALIER. **250/350 €**

**547 TAPIS** Nain chaîne et trame en coton, velours en laine, à champ beige à décor central d'une rosace dans un entourage d'entrelacs. Centre de la Perse, vers 1940-1970. *Dim.* 242 x 162 cm. **Expert**: Alexandre CHEVALIER. **200/300 €**

**548 TAPIS** Nain, chaîne et trame en coton, velours en laine, orné d'une rosace centrale polychrome, prolongée de deux pendentifs sur fond tabac rehaussé d'un élégant décor floral stylisé et d'oiseaux et contre-fond bleu, une bordure ivoire à guirlande de fleurs encadrée de nombreuses contre-bordures. Centre de la Perse, vers 1940-1970. *Dim.* 126 x 81 cm. **Expert**: Alexandre CHEVALIER. **200/300 €**

**549 TAPIS** Sennéh Kurde, chaîne et trame en coton, velours en laine (légères usures, effrangé et lisières abîmées). Nord-Ouest de la Perse, vers 1940-1970. *Dim.* 176 x 128 cm. **Expert**: Alexandre CHEVALIER. **150/250 €**

**550 TAPIS** Ghoum chaîne et trame en coton, velours en laine, à champ beige et décor d'un médaillon central (effrangé et lisières abîmées). Centre de la Perse, vers 1940-1970. *Dim.* 274 x 165 cm. **Expert**: Alexandre CHEVALIER. **150/200 €**

**551 TAPIS** probablement Tebriz, chaîne et trame en coton, velours en laine, rehaussé d'un joli paysage à décor de nombreux arbres fleuris, des montagnes et d'animaux sur fond ivoire et contre-fond bleu représentant le ciel, la composition cernée d'une bordure ivoire reprenant le même décor (légère usure et effrangé). Nord-ouest de la Perse, vers 1940-1970. *Dim.* 190 x 143 cm. **Expert**: Alexandre CHEVALIER. **150/250 €**

**552 TAPIS** Gabbeh, chaîne, trame et velours en laine, orné d'un cartouche central noir/gris sur fond ivoire à succession de petits points. Sud-ouest de la Perse, vers 1950-1980. *Dim.* 196 x 81 cm. **Expert**: Alexandre CHEVALIER. **120/150 €**

**553 TAPIS** Bande de Kilim, chaîne et trame en laine, à décor de petits motifs floraux géométriques sur fond rouge et contre-fond bleu, la composition cernée de trois bordures rouge, bleu et ivoire reprenant le même décor (effrangé). TURQUIE, vers 1950-1980. *Dim.* 421 x 85 cm. **Expert**: Alexandre CHEVALIER. **100/150 €**

**554 TAPIS** Sinkiang, chaîne et trame en coton, velours en laine, orné de trois grands médaillons polychromes sur fond ivoire à motifs géométriques, deux contre-bordures rouges encadrant une bordure ivoire à décor géométrique multicolore. CHINE, vers 1950-1980. *Dim.* 238 x 158 cm. **Expert**: Alexandre CHEVALIER. **80/120 €**

**555 TAPIS** Cachemire, chaîne et trame en coton, velours en laine, orné d'un mihrab polylobé ivoire rehaussé de nombreux arbres fleuris polychromes sur contre-fond framboise, une bordure vieux rose à guirlande encadrée de deux contre-bordures. INDE, vers 1950-1980. *Dim.* 93 x 65 cm. **Expert**: Alexandre CHEVALIER. **80/120 €**

**556 TAPIS** Indopersan, chaîne et trame en coton, velours en laine, à décor dit de "jardin", composé de nombreux compartiments polychromes à décor de mihrabs, de vases fleuris et de fleurs stylisées. Une bordure ivoire à motifs floraux multicolores et animaux est encadrée de nombreuses contre-bordures. INDE, vers 1950-1980. *Dim.* 261 x 181 cm. **Expert**: Alexandre CHEVALIER. **80/120 €**

**557 TAPIS** Pakistanais à décor de frises dans les tons violet et rose, le centre orné de motifs géométriques sur fond beige. Époque XX<sup>e</sup> siècle. *Dim.* 213 x 129 cm. **30/40 €**

**558 TAPIS** Pakistanais dans les tons violet, rose et orangé, le décor central de forme en hexagone à fond beige, la bordure à motif losangique et motif répétitif (usures d'usage). Époque XX<sup>e</sup> siècle. *Dim.* 192 x 125 cm. **20/30 €**

**559 TAPIS** à motifs de végétaux stylisés à fond rouge, la bordure décorée de fleurettes. Époque XX<sup>e</sup> siècle. *Dim.* 247 x 168 cm. **20/30 €**

# CONDITIONS GÉNÉRALES DE LA VENTE

**L**e Commissaire-priseur procède à la vente **Laux enchères publiques et à l'expertise des meubles et objets anciens. Il est à votre disposition pour dresser toutes expertises mobilières en vue de partages, assurances, après décès, séparation de corps et biens, redressements et liquidations judiciaires, et notamment : tableaux, bijoux, collections, livres, argenterie, armes anciennes, céramiques, mobiliers anciens et de style en général, de tout biens meubles, matériels et marchandises. Dans le cadre des assurances, il peut, avant le contrat, donner l'estimation des biens à garantir et, en cas de sinistre, défendre les intérêts de l'assuré. Connaissant le marché, il peut également conseiller les acheteurs.**

## ESTIMATIONS

Dans le catalogue, le prix de vente estimé figure à la suite de chaque lot. Il ne s'agit que d'une indication, le prix d'adjudication pouvant varier.

## CONDITIONS DE VENTE

L'adjudicataire sera le plus offrant et dernier enchérisseur, et aura pour obligation de remettre ses nom et adresse. Le Commissaire-priseur habilité a la faculté discrétionnaire de refuser toute enchère, d'organiser les enchères de la façon qu'il juge convenable, de retirer tout lot de la vente, de réunir ou de séparer un ou plusieurs lots et, en cas d'erreur ou de contestation pendant ou après la vente, de désigner l'adjudicataire, de poursuivre les enchères, d'annuler la vente ou de remettre en vente tout lot en cas de contestation.

En cas de contestation au moment des adjudications, c'est-à-dire s'il est établi que deux ou plusieurs enchérisseurs ont simultanément porté une enchère équivalente, soit à haute voix, soit par signe, et réclament en même temps cet objet après le prononcé du mot « adjugé », le dit objet sera immédiatement remis en adjudication au prix proposé par les enchérisseurs et tout le public présent sera admis à enchérir à nouveau. Les éventuelles modifications aux conditions de vente ou aux descriptions du catalogue seront annoncées verbalement pendant la vente et notées sur le procès-verbal.

Aucun lot ne sera remis aux acquéreurs avant acquittement de l'intégralité des sommes dues.

En cas de paiement par chèque ou par virement, la délivrance des objets, pourra être différée jusqu'à l'encaissement.

La vente des biens proposés n'emporte en aucun cas la cession des droits de propriété intellectuelle sur ceux-ci, tels que notamment les droits de reproduction ou de représentation.

Les frais de dépôt sont, en cas, à la charge de l'adjudicataire. Il devra acquitter, en sus du montant de l'enchère, par lot, les frais et taxes suivants :

## FRAIS DE VENTE

En sus du prix de l'adjudication, l'adjudicataire devra s'acquitter par lot les frais suivants : 25 % TTC pour le volontaire et 6% TTC pour les pièces en or.

## PAIEMENT

1 - La vente sera conduite en Euros. Le règlement des objets, ainsi que celui des taxes s'y appliquant, sera effectué dans la même monnaie.

2 - Le paiement doit être effectué immédiatement après la vente.

3 - L'adjudicataire pourra s'acquitter par les moyens suivants :

- par carte bancaire en salle : VISA, UNION PAY et MASTERCARD
- par chèque bancaire certifié en euros avec présentation obligatoire d'une pièce d'identité en cours de validité.
- par virement bancaire en euros

## ADJUG'ART BREST

CREDIT AGRICOLE FINISTERE

7 route du loch - 29555 QUIMPER CEDEX 9

Code Banque: 12906 Code guichet: 00012

N° compte: 00254303735 Clé RIB : 57

ETRANGER: FR76 1290 6000 1200 2543 0373 557

BANK IDENTIFICATION CODE (SWIFT):

AGRI FR PP 829

4 - Les chèques tirés sur une banque étrangère ne seront autorisés qu'après l'accord préalable de l'Etude, pour cela, il est conseillé aux acheteurs d'obtenir, avant la vente, une lettre accreditive de leur banque pour une valeur avoisinant leur intention d'achat, qu'ils transmettront à l'Etude.

5 - En espèces :

• jusqu'à 1 000 € frais et taxes compris lorsque le débiteur a son domicile fiscal en France ou agit pour les besoins d'une activité professionnelle.

• jusqu'à 15 000 € frais et taxes compris lorsque le débiteur justifie qu'il n'a pas son domicile fiscal en France et n'agit pas pour les besoins d'une activité professionnelle.

## ORDRES D'ACHAT

Un enchérisseur ne pouvant assister à la vente devra remplir, le formulaire d'ordre d'achat inclus dans ce catalogue ou sur internet ou en enchères en direct « live » sur les différents sites indiqués en page d'accueil. L'Etude agira pour le compte de l'enchérisseur, selon les instructions contenues dans le formulaire d'ordre d'achat, et au mieux des intérêts de ce dernier.

Les ordres d'achat écrits ou les enchères par téléphone sont une facilité pour les clients. Ni Adjug'Art Brest, ni Adjug'Art Quimper, ni leurs employés ne pourront être tenus pour responsables en cas d'erreurs éventuelles ou omissions dans leur exécution comme en cas de non exécution de ceux-ci.

Lorsque deux ordres d'achat sont identiques, la priorité revient au premier ordre reçu.

Il ne sera accepté aucune enchère téléphonique pour les lots dont l'estimation est inférieure à 300 €.

Les ordres donnés par téléphone sont acceptés s'ils sont confirmés avant 18H la veille de la vente par lettre, mail ou fax au Tel. : 0298462155

## PRÉEMPTION

Dans certains cas, l'état français peut exercer un droit de préemption sur les œuvres d'art ou les documents privés mis en vente publique. L'état se substitue alors au dernier enchérisseur. En pareil cas, le représentant de l'Etat fera la déclaration de préemption à l'Etude après le prononcé de l'adjudication de l'oeuvre mise en vente et il en sera fait mention au procès-verbal de vente. La décision de préemption l'étude en suite être confirmée dans un délai de quinze jours. L'Etat n'assume aucune responsabilité du fait des décisions administratives de préemption pouvant être prises.

## AVIS IMPORTANT AUX ACHETEURS, STOCKAGE ET ENLÈVEMENT DES ACHATS

Adjug'Art Brest conseille aux acheteurs d'examiner avant la vente, avec soin, l'état des oeuvres les intéressant. Pour leur faciliter la tâche, ils mettent à leur disposition des rapports sur l'état des lots. Les indications non seulement dans les rapports mais aussi dans les catalogues sont l'expression d'une simple opinion.

A cet effet, l'absence, dans le catalogue ou le rapport d'état des mentions « restaurations, accidents... » n'implique nullement qu'un objet, meuble ou tableau soit exempt de tout défaut ou restauration. De même, une mention particulière n'implique pas qu'un bien soit exempt de tout autre défaut. En aucun cas elle ne saurait remplacer totalement un examen personnel de l'acquéreur éventuel. En conséquence, aucune réclamation ne sera recevable dès l'adjudication prononcée.

1 - Les lots adjugés qui n'auront pas été retirés par leurs acquéreurs seront gardés à titre gracieux jusqu'au 15 janvier 2024. Passé ce délai des frais de dépôt seront supportés par les acquéreurs au tarif de 5 € HT par jour calendaire et par lot. Peuvent s'ajouter des frais de magasinage et de transport.

**Attention** : tous les lots sont à retirer à la salle des ventes de Brest sur rendez-vous au 02 98 46 21 50 et contact@adjugart.fr

2 - Pour les expéditions de petits colis, nous travaillons avec notre prestataire M.B.E., BREST - email : mbe2787@mbeFrance.fr - Tél. 0229 63 1238. Pour les meubles et objets volumineux : DP Transports pour Paris et France entière - Tel. : 06 61 68 78 65. National et international : Transports Guisnel - Tel. 02 99 48 47 47

3 - Assurance. Dès l'adjudication prononcée, les objets adjugés sont placés sous l'entière responsabilité de l'acheteur. Il lui appartiendra de faire assurer les lots dès l'adjudication. Les biens non retirés seront entreposés aux frais, risques et périls de l'acheteur, Adjug'Art ne sera tenue d'aucune garantie concernant ces dépôts.

Adjug'Art Brest assure le bien qui est stocké chez lui jusqu'à l'adjudication, l'acquéreur doit assurer le lot dès qu'il en est déclaré adjudicataire.

4 - Enchères en live :

Si vous souhaitez enchérir en ligne pendant la vente, veuillez vous inscrire sur les différents sites cités en page d'accueil. Adjug'Art se réserve le droit de demander, le cas échéant, un complément d'information avant votre inscription définitive pour enchérir en ligne. Toute enchère en ligne sera considérée comme un engagement irrévocable d'achat. Les frais de vente sont parfois majorés selon les sites. L'O.V.V Adjug'Art peut garantir l'efficacité de ce mode d'enchères et ne peut être tenue pour responsable d'un problème de connexion au service, pour quelque raison que ce soit.

## INCIDENTS DE PAIEMENT FICHIER DES RESTRICTIONS D'ACCÈS DES VENTES AUX ENCHERES (TEMIS)

Tout bordereau d'adjudication demeuré impayé auprès d'Adjug'Art Brest ou ayant fait l'objet d'un retard de paiement est susceptible d'inscription au Fichier des restrictions d'accès aux ventes aux enchères (« Fichier TEMIS ») mis en œuvre par la société Commissaires-Priseurs Multimédia (CPM), société anonyme à directeur, ayant son siège social sis à (75009) Paris, 37 rue de Châteaudun, immatriculée au registre du commerce et des sociétés de Paris sous le numéro 437 868 425.

Le Fichier TEMIS peut être consulté par tous les structures de vente aux enchères opérant en France abonnées à ce service. La liste des abonnés au Service TEMIS est consultable sur le site [www.interencheres.com](http://www.interencheres.com), menu « Acheter aux enchères », rubrique « Les commissaires-priseurs ».

L'inscription au Fichier TEMIS pourra avoir pour conséquence de limiter la capacité d'enchérir de l'enchérisseur auprès des Professionnels Abonnés au service TEMIS. Elle entraîne par ailleurs la suspension temporaire de l'accès au service « Live » de la plateforme [www.interencheres.com](http://www.interencheres.com) gérée par CPM, conformément aux conditions générales d'utilisation de cette plateforme.

Dans le cas où un enchérisseur est inscrit au Fichier TEMIS, Adjug'Art Brest pourra conditionner l'accès aux ventes aux enchères qu'elle organise à l'utilisation de moyens de paiement ou garanties spécifiques ou refuser temporairement la participation de l'enchérisseur aux ventes aux enchères pour lesquelles ces garanties ne peuvent être mises en œuvre.

Les enchérisseurs souhaitant savoir s'ils font l'objet d'une inscription au Fichier TEMIS, contester leur inscription ou exercer les droits d'accès, de rectification, d'effacement, de limitation, d'opposition dont ils disposent en application de la législation applicable en matière de protection des données personnelles, peuvent adresser leurs demandes par écrit en justifiant de leur identité par la production d'une copie d'une pièce d'identité :

- pour les inscriptions réalisées par Adjug'Art : par écrit auprès de Adjug'Art Brest, 13, rue Traverse, 29212 Brest Cedex 1.

- pour les inscriptions réalisées par d'autres Professionnels Abonnés : par écrit auprès de Commissaires-Priseurs Multimédia 37 rue de Châteaudun, 75009 Paris ou par email [contact@temis.auction](mailto:contact@temis.auction).

L'enchérisseur dispose également du droit de saisir la Commission nationale de l'informatique et des libertés (CNIL) 3 Place de Fontenoy - TSA 80715 - 75334 PARIS CEDEX 07, [www.cnil.fr](http://www.cnil.fr) d'une réclamation concernant son inscription au Fichier TEMIS.

Pour en savoir plus sur le Fichier TEMIS, l'enchérisseur est invité à consulter nos conditions générales de ventes.

Les notifications importantes relatives aux suites de l'adjudication seront adressées à l'adresse e-mail et/ou à l'adresse postale déclarée par l'enchérisseur auprès de la structure lors de l'adjudication. L'enchérisseur doit informer Adjug'Art ou l'Hôtel des Ventes de Quimper de tout changement concernant ses coordonnées de contact.

# Adjug'Art

BREST - QUIMPER



# Adjug'Art

BREST-QUIMPER

M<sup>e</sup> Yves COSQUÉRIC  
13, rue Traverse - 29212 Brest Cedex 1  
Tel. : 02 98 46 21 50 - Agt: 2002.219  
contact@adjugart.fr

M<sup>e</sup> Tiphaine LE GRIGNOU  
105 avenue de Kerrien - 29000 Quimper  
Tel. : 0298 5297 97 - Agt: 2017.097  
contact@hdvquimper.com



## Belle vente Artistique

Mardi 5 décembre 2023 à Brest

à 10<sup>H</sup>00 et 14<sup>H</sup>00

13, rue Traverse - 29 200 Brest

### Ordre d'achat\*

FRAIS DE VENTE 25 % TTC - PIÈCES D'OR : 6 % TTC

PRÉNOM \_\_\_\_\_ NOM \_\_\_\_\_  
ADRESSE \_\_\_\_\_ C. POSTAL \_\_\_\_\_ VILLE \_\_\_\_\_  
TEL \_\_\_\_\_ E-MAIL \_\_\_\_\_

NUMÉRO	DÉSIGNATION	LIMITE À ENCHÈRE (EN EURO)

\*NB: Pour les ordres d'achat adressés, joindre un Relevé d'Identité Bancaire et une pièce d'identité. Ne pourront être pris en compte que les ordres d'achat reçus avant 18<sup>h</sup> la veille de la vente. Les ordres d'achat par téléphone ne sont pris qu'à partir de 300 euros.

DATE \_\_\_\_\_ SIGNATURE: \_\_\_\_\_

JE VOUS AUTORISE À DÉPASSER MES ORDRES DE<sup>(1)</sup>:  10 %  20 %

<sup>(1)</sup>Cocher la case correspondante



# Adjug'Art

BREST-QUIMPER

M<sup>e</sup> Yves COSQUÉRIC

M<sup>e</sup> Tiphaine LE GRIGNOU

13, rue Traverse - 29212 Brest Cedex 1

Tel. : 02 98 46 21 50 - Agt : 2002.219

contact@adjugart.fr

